

# 資 料 編

# 置賜広域病院組合病院改革プラン

## < 資 料 編 >

### 目 次

1	置賜地域の現状	
(1)	人口	38
(2)	死因別死亡率の推移	39
(3)	施設状況	40
2	患者動向	
(1)	外来延患者数	41～43
(2)	入院延患者数	44～46
3	収支状況等	
(1)	各施設別医業収支状況	47
(2)	構成団体負担金の推移	48
(3)	医療施設別・職種別職員数	50
(4)	医療機器の状況	50
4	置賜広域病院組合病院改革プラン策定体制	
(1)	置賜広域病院組合病院改革プラン検討委員会設置要綱	51
(2)	病院改革プラン検討委員会	52
(3)	病院改革プラン専門部会	52～53
(4)	病院改革プラン策定体制	53
(5)	各委員会開催状況	54

# 1 置賜地域の現状

## (1) 人口

### ①人口数の推移

(単位：人、各年10月1日現在)

	H7年	H12年	H19年	H27年 (2015年)	H42年 (2030年)
山形県	1,256,958	1,244,147	1,198,710	1,133,845	978,771
置賜地域	250,816	246,684	234,353	218,364	184,134
2市2町	99,839	97,070	91,485	84,461	69,838
長井市	32,727	31,987	30,337	28,001	23,147
南陽市	36,810	36,191	34,609	32,449	27,662
川西町	20,764	19,688	18,173	16,617	13,323
飯豊町	9,538	9,204	8,366	7,394	5,706
米沢市	95,592	95,396	91,920	86,954	75,550
高畠町	26,964	26,807	25,685	23,985	20,463
小国町	10,715	10,262	9,379	8,591	6,785
白鷹町	17,706	17,149	15,882	14,373	11,498

### ②老年人口（65歳以上）割合人口数推計

(単位：%)

	H7年	H12年	H19年	H27年	H42年
全国	14.5	17.3	21.5	26.9	31.8
山形県	19.8	23.0	26.4	29.6	33.6
置賜地域	20.6	23.6	27.0	28.3	34.5
2市2町	21.5	25.2	28.7	30.5	35.9
長井市	20.9	24.4	28.4	31.6	37.0
南陽市	20.7	24.3	27.2	30.6	35.7
川西町	22.5	26.7	30.5	33.6	41.3
飯豊町	24.6	28.5	31.5	34.2	42.5
米沢市	18.5	21.0	24.5	27.8	31.9
高畠町	20.9	23.3	26.0	29.5	35.7
小国町	23.4	27.6	32.7	36.3	43.4
白鷹町	24.6	27.6	30.4	34.2	41.7

【山形県総務部総合政策室「山形県の人口と世帯数」より】

【推計値：国立社会保障・人口問題研究所「市区町村別将来推計人口」より】

## (2) 死因別死亡率の推移

(単位：人、人口10万人対)

## ① 悪性新生物

	H7年	H12年	H18年
全 国	211.6	235.2	261.0
山形県	252.1	295.6	319.5
村山地域	228.9	268.4	290.9
最上地域	249.6	311.9	350.6
庄内地域	273.2	338.7	352.0
置賜地域	276.3	297.9	326.2

## ② 脳血管疾患

	H7年	H12年	H18年
全 国	117.9	105.5	101.7
山形県	171.2	158.6	149.0
村山地域	166.6	151.8	135.2
最上地域	172.4	207.6	173.1
庄内地域	179.8	155.2	142.4
置賜地域	170.9	160.2	178.1

## ③ 心疾患

	H7年	H12年	H18年
全 国	112.0	116.8	137.2
山形県	135.5	143.1	174.0
村山地域	123.9	136.9	158.5
最上地域	132.3	135.9	199.9
庄内地域	143.8	146.2	187.4
置賜地域	151.1	156.5	179.8

## ④ 糖尿病

	H7年	H12年	H18年
全 国	11.4	9.8	10.8
山形県	10.0	11.1	13.1
村山地域	10.7	9.7	10.3
最上地域	1.0	5.3	17.9
庄内地域	12.4	10.0	12.7
置賜地域	9.8	17.9	18.2

【山形県健康福祉企画課資料】

(3) 施設状況

① 置賜地域医療施設ベッド数（使用許可数）

	一般病床	感染症病床	療養病床	精神病床	計
公立置賜総合病院	496	4		20	520
公立置賜長井病院	50			60	110
公立置賜南陽病院	50				50
組合計	596	4		80	680
吉川記念病院			50	150	200
公徳会佐藤病院				316	316
川西湖山病院			120(209)		120
構成市町計	596		170(209)	546	1,316
米沢市立病院	349			76	425
国立病院機構 米沢病院	220				220
三友堂病院	190				190
三友堂リハビリセ ンター			120		120
舟山病院	134		60		194
公立高畠病院	89		41		130
白鷹町立病院	70				70
小国町立病院	55				55
置賜地域計	1,703	4	391	622	2,720

【山形県医療機関情報ネットワークより】

※ 置賜管内は H19, 10 現在。( ) 内は設置許可数。

② 置賜地域介護施設数

	老人保健施設	特別養護老人ホーム	在宅療養支援診療所
長井市	1	2	
南陽市	2	2	2
川西町	1	1	
飯豊町	1	1	
構成市町計	5	6	2
米沢市	3	5	13
高畠町		3	2
小国町	1	1	
白鷹町	1	1	
置賜地域計	10	16	17

【置賜地域自治体病院懇談会資料より】

※ 老人保健施設及び特別養護老人ホーム数はH20. 4. 1現在。

※ 在宅療養支援診療所数はH20. 8. 1現在。

## 2 患者動向

### (1) 外来延患者数

#### ① 置賜広域病院組合

(単位：人)

施設別	13年度	14年度	15年度	16年度	17年度	18年度	19年度
総合病院	243,218	258,335	255,508	246,494	246,373	234,507	232,019
救命救急センター	24,188	26,303	25,795	26,531	25,421	24,146	22,359
基幹病院 計	267,406	284,638	281,303	273,025	271,794	258,653	254,378
長井病院	94,075	89,802	87,153	70,328	60,930	58,832	56,809
南陽病院	56,807	61,964	64,856	63,021	60,224	57,256	57,051
川西診療所	38,312	31,943	29,610	25,928	23,690	22,832	20,557
サテライト 計	189,194	183,709	181,619	159,277	144,844	138,920	134,417
総 計	456,600	468,348	462,922	432,302	416,636	397,573	388,795
(参考) 飯豊診療所	14,438	13,552	13,302	13,457	12,692	11,676	11,224

#### ② 施設別・科別・年度別

##### <総合病院>

(単位：人)

科別	13年度	14年度	15年度	16年度	17年度	18年度	19年度
内 科	64,607	65,983	63,977	62,759	65,067	66,271	68,163
小児科	17,502	19,608	18,217	13,227	12,235	9,721	9,279
神経内	1,668	1,770	1,723	1,622	1,419	1,372	1,400
外 科	13,789	13,803	14,070	14,177	13,657	14,978	16,616
整形外科	31,853	34,074	32,756	34,028	34,827	31,032	26,513
脳外科	10,704	13,800	15,488	17,524	17,474	15,852	15,874
心外科	1,918	2,283	2,500	2,567	2,779	2,489	2,392
産婦科	16,583	17,227	16,807	16,536	17,316	17,019	16,684
眼 科	12,583	14,256	14,956	14,658	14,267	12,383	11,523
耳鼻科	16,849	16,791	14,555	12,662	11,962	10,338	11,951
皮膚科	21,520	21,536	22,063	18,977	18,913	17,560	16,084
泌尿科	15,404	17,168	15,666	14,209	12,810	12,240	11,382
精神科	8,790	10,826	11,076	11,144	11,359	11,435	12,145
放射科	77	294	1,023	1,197	1,457	1,749	2,486
麻酔科	212	246	151	130	238	196	424
口腔外	8,987	8,666	10,422	11,074	10,589	9,870	9,096
検診	172	5	58	3	1	2	7
合計	243,218	258,336	255,508	246,494	246,370	234,507	232,019
1日平均	992.7	1054.4	1063.8	1010.2	1005.6	953.2	943.2

<救命救急センター>

(単位：人)

科別	13年度	14年度	15年度	16年度	17年度	18年度	19年度
内科	6,361	7,049	6,784	7,481	7,368	7,122	6,939
小児科	7,368	7,780	7,073	6,754	5,759	5,599	5,090
神経内	3	0	1	2	2	2	4
外科	806	628	655	632	557	535	481
整外科	3,845	3,890	4,022	4,295	4,375	4,042	3,552
脳外科	1,445	2,052	2,491	2,656	2,717	2,369	2,266
心外科	75	86	76	83	101	86	62
産婦科	401	496	466	508	554	616	496
眼科	515	528	508	540	525	527	426
耳鼻科	1,232	1,421	1,443	1,348	1,236	1,159	1,167
皮膚科	1,205	1,399	1,371	1,238	1,291	1,142	1,015
泌尿科	475	530	561	588	579	608	566
精神科	191	149	105	165	123	125	97
放射科	0	0	1	6	0	0	5
麻酔科	1	0	0	0	0	1	1
口腔外	265	295	238	235	234	213	192
検診	0	0	0	0	1	0	0
合計	24,188	26,303	25,795	26,531	25,422	24,146	22,359
1日平均	66.3	72.1	70.5	72.7	69.6	66.2	61.1

<長井病院>

(単位：人)

科別	13年度	14年度	15年度	16年度	17年度	18年度	19年度
内科	36,019	34,548	32,009	31,019	24,844	23,651	22,010
小児科	1,586	1,074	667	-	-	-	-
外科	3,521	2,746	2,661	2,516	2,899	2,858	2,977
整外科	10,442	10,268	9,649	8,850	8,225	7,086	5,461
脳外科	15,967	15,095	15,355	-	-	-	-
眼科	2,778	2,531	2,219	2,373	2,044	1,753	1,604
耳鼻科	9,668	8,710	8,593	7,475	3,953	2,622	2,277
精神科	6,104	6,583	7,972	10,064	11,270	12,946	13,830
透析	7,990	8,247	8,028	8,031	7,695	7,916	8,650
合計	94,075	89,802	87,153	70,328	60,930	58,832	56,809
1日平均	384.0	366.5	354.3	289.4	249.7	240.1	231.9

<南陽病院>

(単位：人)

科別	13年度	14年度	15年度	16年度	17年度	18年度	19年度
内科	23,743	29,463	31,342	32,183	30,045	28,372	28,056
外科	10,090	8,673	7,756	7,554	7,513	7,253	7,342
整形外科	8,615	7,812	7,281	7,464	6,666	5,821	6,180
眼科	2,600	4,220	4,986	5,358	5,706	5,554	4,979
耳鼻科	9,827	9,354	7,717	3,993	3,288	2,910	2,640
泌尿器科	-	-	2,724	3,066	3,084	3,426	3,526
透析	1,932	2,442	3,050	3,403	3,922	3,920	4,328
合計	23,743	29,463	31,342	32,183	30,045	28,372	28,056
1日平均	231.9	252.9	263.6	259.3	246.8	233.7	232.9

<川西診療所>

(単位：人)

科別	13年度	14年度	15年度	16年度	17年度	18年度	19年度
内科	27,907	22,629	22,084	19,811	17,684	18,263	16,802
小児科	536	82	-	-	-	-	-
外科	4,270	4,426	3,198	2,248	1,860	1,649	1,498
整形外科	3,440	3,149	2,686	2,373	2,880	2,920	2,257
玉庭分院	2,159	1,657	1,642	1,496	1,266	-	-
合計	38,312	31,943	29,610	25,928	23,690	22,832	20,557
1日平均	156.4	130.4	120.4	106.7	97.1	93.2	83.9

(2) 入院延患者数

① 置賜広域病院組合

<入院延患者総数>

(単位：人)

	13年度	14年度	15年度	16年度	17年度	18年度	19年度
入院延患者総数	217,686	229,428	225,635	225,280	227,412	231,144	226,194
1日平均	596.4	628.6	616.5	617.2	623.0	633.3	618.0

<病床利用率>

(単位：%)

施設別	13年度	14年度	15年度	16年度	17年度	18年度	19年度
総合病院（一般）	91.9	94.6	91.6	91.6	92.5	94.1	91.7
総合病院（精神）	77.2	82.0	75.4	72.0	78.5	81.5	78.0
救命救急センター	73.2	74.0	70.4	74.5	74.5	78.0	66.5
長井病院（一般）	72.0	88.0	86.1	89.6	93.2	94.5	94.0
長井病院（精神）	89.3	93.0	94.1	89.0	87.3	90.2	91.3
南陽病院	71.1	87.0	96.5	100.4	98.6	96.7	94.0

<平均在院日数>

(単位：日)

施設別	13年度	14年度	15年度	16年度	17年度	18年度	19年度
総合病院（一般）	19.0	19.7	19.3	18.9	18.3	18.4	17.2
総合病院（精神）	20.1	25.0	25.4	21.8	23.6	18.8	23.8
救命救急センター	-	2.7	2.5	2.6	2.6	2.9	2.8
長井病院（一般）	31.2	38.9	34.7	44.0	49.4	60.0	48.9
長井病院（精神）	182.6	193.1	174.9	117.8	120.5	126.8	165.8
南陽病院	28.6	33.0	32.8	33.8	32.7	37.8	37.0

② 施設別・科別・年度別

<総合病院>

(単位：人)

科別	13年度	14年度	15年度	16年度	17年度	18年度	19年度
内科	62,411	67,275	63,078	65,280	67,762	69,865	71,543
小児科	4,800	2,802	3,596	3,444	3,518	5,234	4,574
外科	25,137	23,338	25,663	27,452	25,068	24,532	24,329
整形外科	18,213	18,605	18,355	18,069	19,419	19,079	16,580
脳外科	14,160	17,195	16,692	16,697	15,819	14,971	14,786
心外科	4,225	6,043	4,033	3,445	4,088	3,308	2,550
産婦科	10,639	11,126	11,368	10,729	10,714	12,335	11,093
眼科	1,247	1,407	2,299	1,918	1,427	1,688	1,203
耳鼻科	7,982	6,590	5,568	4,989	5,124	5,199	5,154
皮膚科	1,388	1,228	973	707	899	1,794	1,481
泌尿科	9,381	8,868	8,134	6,541	7,194	5,699	6,819
精神科	5,651	5,971	5,516	5,256	5,726	5,959	5,719
口外科	1,201	1,061	931	989	889	1,001	855
ドック	253	199	176	164	164	174	184
合計	166,688	171,708	166,382	165,680	167,811	170,838	166,870
1日平均	456.7	470.4	454.6	453.9	459.8	468.0	455.9

<救命救急センター>

(単位：人)

科別	13年度	14年度	15年度	16年度	17年度	18年度	19年度
内科	1,345	1,976	2,049	2,330	2,103	2,652	2,294
小児科	9	0	2	10	1	84	11
外科	629	496	668	925	899	1,027	832
整形外科	326	394	396	343	536	291	257
脳外科	2,824	2,187	1,609	1,475	1,589	1,131	1,135
心外科	160	293	355	212	226	424	229
産婦科	0	4	0	3	1	3	1
眼科	0	0	0	1	0	0	0
耳鼻科	30	10	1	3	2	10	13
皮膚科	10	16	44	61	21	17	10
泌尿科	4	21	30	59	59	40	67
精神科	6	6	0	3	0	0	0
口外科	1	0	0	0	4	0	5
合計	5,344	5,403	5,154	5,425	5,441	5,679	4,854
1日平均	14.6	14.8	14.1	14.9	14.9	15.6	13.3

<長井病院>

(単位：人)

科別	13年度	14年度	15年度	16年度	17年度	18年度	19年度
内科	5,274	6,152	6,540	13,661	14,605	15,682	15,406
整形外科	2,047	2,005	1,789	2,683	2,417	1,558	1,804
脳外科	5,781	7,907	7,435	-	-	-	-
眼科	30	-	-	-	-	-	-
精神科	19,550	20,375	20,667	19,490	19,129	19,737	20,060
合計	32,682	36,439	36,431	35,834	36,151	36,977	37,270
1日平均	89.5	99.8	99.5	98.2	99.0	101.3	101.8

<南陽病院>

(単位：人)

科別	13年度	14年度	15年度	16年度	17年度	18年度	19年度
内科	4,095	8,490	10,365	11,719	10,290	9,691	8,217
外科	6,450	5,037	4,040	2,981	4,132	4,159	5,686
整形外科	2,428	2,351	2,434	2,581	2,287	2,282	2,104
泌尿器科	-	-	829	1,059	1,299	1,518	1,193
合計	12,973	15,878	17,668	18,340	18,008	17,650	17,200
1日平均	35.5	43.5	48.3	50.2	49.3	48.4	47.0

### 3 収支状況等

#### (1) 各施設別医業収支状況

(単位：千円)

施設名	指標	15年度	16年度	17年度	18年度	19年度
基幹病院 (総合病院+ 救命救急センター)	医業収益	8,956,395	9,005,731	9,053,689	9,156,213	8,821,800
	医業費用	10,498,754	10,635,525	10,609,615	10,577,111	10,398,396
	医業収支比率	91.1	90.5	90.9	86.6	84.8
(総合病院)	医業収益	7,911,959	7,985,586	8,065,023	8,168,979	7,952,509
	医業費用	8,817,040	8,944,418	8,982,372	8,968,153	8,918,650
	医業収支比率	89.7	89.3	89.8	91.1	89.2
(救命救急 センター)	医業収益	1,044,436	1,020,145	988,666	987,234	869,291
	医業費用	1,681,714	1,691,107	1,627,243	1,608,958	1,479,746
	医業収支比率	62.1	60.3	60.8	61.4	58.7
長井病院	医業収益	1,356,411	1,225,326	1,157,302	1,127,698	1,132,364
	医業費用	1,367,220	1,289,452	1,285,097	1,238,931	1,206,003
	医業収支比率	99.2	95.0	90.1	91.0	93.9
南陽病院	医業収益	858,278	901,946	894,959	818,833	808,680
	医業費用	950,616	958,871	955,979	924,598	896,455
	医業収支比率	90.3	94.1	93.6	88.6	90.2
川西診療所	医業収益	209,758	190,916	170,390	142,614	122,424
	医業費用	256,625	264,386	236,886	211,409	189,489
	医業収支比率	81.7	72.2	71.9	67.5	64.6
合 計	医業収益	11,380,842	11,323,919	11,276,340	11,245,358	10,885,268
	医業費用	13,073,215	13,148,234	13,087,577	12,952,049	12,690,343
	医業収支比率	87.1	86.1	86.2	86.8	85.8

【置賜広域病院組合決算より】

## (2) 構成団体負担金の推移

(単位：千円)

	13年度	14年度	15年度	16年度	17年度	18年度	19年度
建設整備費	846,189	2,183,902	2,350,010	2,509,307	2,677,421	1,481,331	1,496,129
山形県	359,242	1,012,631	1,091,147	1,104,960	1,177,720	607,250	614,014
長井市	59,243	118,379	122,964	168,033	169,177	117,724	119,365
南陽市	42,739	99,236	104,198	146,075	179,677	123,780	128,377
川西町	41,125	71,452	72,503	68,090	70,758	45,096	43,985
飯豊町	9,339	25,513	27,629	28,335	30,540	16,338	16,499
交付税	334,501	856,691	931,569	993,814	1,049,549	571,143	573,889
管理運営費等	1,397,294	1,241,479	1,135,168	1,299,859	1,275,606	1,286,511	1,497,319
山形県	728,156	561,224	559,919	629,392	581,204	579,208	685,554
長井市	64,240	△ 78,753	△ 92,505	△ 31,236	△ 1,310	△ 2,560	12,210
南陽市	259,951	116,390	56,978	49,810	44,632	66,972	106,653
川西町	100,646	34,135	26,824	66,949	62,870	55,467	82,300
飯豊町	19,780	7,945	5,884	10,636	9,225	4,162	18,778
交付税	224,521	600,538	578,068	574,308	578,985	583,262	591,824
合計	2,243,483	3,425,381	3,485,178	3,809,166	3,953,027	2,767,842	2,993,448
山形県	1,087,398	1,573,855	1,651,066	1,734,352	1,758,924	1,186,458	1,299,568
長井市	123,483	39,626	30,459	136,797	167,867	115,164	131,575
南陽市	302,690	215,626	161,176	195,885	224,309	190,752	235,030
川西町	141,771	105,587	99,327	135,039	133,628	100,563	126,285
飯豊町	29,119	33,458	33,513	38,971	39,765	20,500	35,277
交付税	559,022	1,457,229	1,509,637	1,568,122	1,628,534	1,154,405	1,165,713

<参考> 黒字病院との比較 (H18)

項 目	総合 病院	500床 以上	400床 ～ 500床	長井 病院	100床 ～ 200床	南陽 病院	50床 ～ 100床
1 病院数		13/100	6/72		21/221		19/206
2 経常収支比率	97.2	102.5	101.7	104.8	101.6	102.9	108.4
3 医業収支比率	92.6	102.8	102.5	91.0	102.6	88.6	103.8
4 病床利用率(%)							
一般	94.2	93.1	86.5	94.5	85.7	96.7	81.1
精神	81.6	85.0	101.5	90.1			
計	93.0	91.0	85.3	92.1	83.9	96.7	84.3
5 平均在院日数(一般病床のみ)	18.6	15.2	18.7	60.0	22.0	37.8	21.2
6 収入							
① 患者一人一日当たり診療収入(円)							
入院	36,372	44,782	33,427	14,688	27,245	19,516	19,889
投薬	838	1,069	884	866	680	618	432
注射	3,566	5,189	3,505	652	2,197	2,094	1,297
処置・手術	8,899	12,454	7,133	285	4,124	1,479	1,812
検査	1,977	2,494	1,762	418	1,243	844	742
放射線	1,701	1,341	1,405	144	783	441	468
入院料	17,341	18,265	15,827	10,089	14,494	11,930	12,507
入院時食事療養	1,513	1,766	1,694	1,776	1,546	1,532	1,523
その他	537	2,204	1,219	459	2,177	577	1,107
外来	9,071	11,698	10,274	9,580	8,585	8,091	7,063
初診料	423	359	433	86	349	193	309
再診料	600	798	593	747	950	789	1,278
投薬	1,050	2,518	2,307	482	1,345	285	1,892
注射	807	1,443	772	80	755	556	307
処置・手術	958	1,260	1,639	3,719	1,225	1,938	496
検査	2,114	2,382	1,864	1,220	1,681	1,849	1,075
放射線	1,499	1,529	1,400	234	854	542	401
その他	1,619	1,409	1,267	3,012	1,426	1,940	1,305
患者一人当たり診療収入	21,787	23,591	18,788	11,695	15,160	10,843	11,027
② 職員一人一日当たり診療収入							
医師	334,109	305,989	349,623	498,537	375,716	287,349	368,014
看護部門	59,862	74,382	60,368	44,364	55,585	48,108	55,533
7 費用							
① 患者一人一日当たり薬品費(円)							
投薬	866	1,742	1,683	529	745	337	1,188
注射	1,595	2,574	1,753	242	1,135	908	549
計	2,461	4,315	3,436	771	1,880	1,245	1,736
② 入院患者一人一日当たり 給食材料費(円)	545	511	523	689	401	753	393
③ 薬品使用効率(%)							
投薬	111.8	114.7	106.0	119.1	149.0	108.0	121.3
注射	117.3	108.4	101.3	124.4	111.3	101.0	111.7
計	115.4	110.9	103.6	120.8	126.3	102.9	118.3
8 医業収益に対する割合(%)							
① 医療材料費							
薬品費	11.3	17.5	16.9	6.5	11.7	11.4	14.5
その他	15.4	13.4	10.2	8.7	6.9	7.8	5.8
計	26.7	30.9	27.1	15.2	18.5	19.2	20.3
② 職員給与費	53.5	46.0	48.5	64.4	45.0	60.5	48.4

【H18公営企業年鑑より】

## (3) 医療施設別・職種別職員数

(単位：人、平成20年4月1日現在)

区 分	総合病院	長井病院	南陽病院	川西診療所	飯豊診療所	合 計
医 師	77	3	4	1		85
研 修 医	6					6
看 護 職	359	57	32	4	2	454
看 護 師	341	49	27	2	2	421
准看護師	18	8	5	2	0	33
医療技術職等	92	13	13	1	0	119
薬 剤 師	14	2	2			18
診療放射線技師	16	2	2			20
臨床検査技師	24	2	2	1		29
作業療法士	3	2	1			6
理学療法士	6	1	1			8
按摩・マッサージ師	1					1
臨床工学技士	4					4
歯科衛生士・技工士	2					2
栄 養 士	3	1	1			5
そ の 他	19	3	4			26
事務・技術	36	4	3	2		45
合 計	570	77	52	8	2	709

※ 総合病院は、救命救急センター含む。

※ 院長及び再任用職員含む。

## (4) 医療機器の状況

&lt;総合病院&gt;

(単位：百万円)

	H12	H13	H14	H15	H16	H17	H18	H19	H20	計
機器購入費	4,486	34	35	37	58	50	73	307	368	5,448
修繕費		30	38	63	45	49	41	74	90	430
保守管理経費		61	144	146	177	168	158	151	149	1,154

## 4 置賜広域病院組合病院改革プラン策定体制

### (1) 置賜広域病院組合病院改革プラン検討委員会設置要綱

(目的)

第1条 公立病院改革ガイドライン(平成19年12月24日総務省自治財政局長通知)に基づく公立置賜総合病院、公立置賜長井病院、公立置賜南陽病院及び公立置賜川西診療所に係る病院改革プラン(以下「改革プラン」という。)を策定するために置賜広域病院組合病院改革プラン検討委員会(以下「委員会」という。)を設置する。

(所掌事項)

第2条 委員会は次に掲げる事務を行う。

- (1) 改革プランの原案作成に関すること
- (2) 構成団体及び関係団体等との調整に関すること

(委員)

第3条 委員会の委員は、長井市副市長、南陽市副市長、川西町副町長、飯豊町副町長及び山形県健康福祉部次長並びに置賜広域病院組合医療監の職にある者をもって充てる。

(委員長)

第4条 委員会に委員長を置き、置賜広域病院組合医療監がこれにあたる。

- 2 委員長は委員会を招集し、その議長となる。

(委員以外の出席)

第5条 委員長が必要と認めるときは、委員以外の者の出席を得て、意見を求めることができる。

(部会の設置)

第6条 委員会に、専門的事項について調査検討させるため、部会を置くことができる。

- 2 部会の設置運営に関して必要な事項は、委員長が別に定める。

(事務局)

第7条 委員会の事務を処理させるため、委員会に事務局を置く。

- 2 事務局は、置賜広域病院組合事務局企画経営課内に置く。

(その他)

第8条 この要綱に定めるもののほか、委員会の運営に関する必要な事項は、委員長が別に定める。

附 則

この要綱は、平成20年2月26日から施行する。

## (2) 病院改革プラン検討委員会

(敬称略)

委員長	山口 昂一(～H20.3)	置賜広域病院組合医療監
	新澤 陽英(H20.4～)	
委員	新野 潔	長井市副市長
委員	柴田 誠	南陽市副市長
委員	山崎 孝志(～H20.6)	川西町副町長
	高橋 款(H20.7～)	
委員	金田 和男(～H20.11)	飯豊町副町長
委員	廣瀬 涉(～H20.3)	山形県健康福祉部次長
	結城 博史(H20.4～)	

## (3) 病院改革プラン専門部会

(敬称略)

## ◇ 医療機能部会

部会長	新澤 陽英	置賜広域病院組合医療監
副部会長	豊野 充	公立置賜総合病院副院長
委員	鶴飼 克明	公立置賜総合病院診療部長
委員	薄場 修	公立置賜総合病院診療部長
委員	山田 昌弘	公立置賜総合病院医療連携部長
委員	多田 美智子	公立置賜総合病院看護部長
委員	池野 知康	置賜保健所長
委員	高橋 秀昭	米沢市医師会会長
委員	池田 英之	長井市西置賜郡医師会会長
委員	佐藤 正年	南陽市東置賜郡医師会会長
代理	後藤 利昭	南陽市東置賜郡医師会副会長

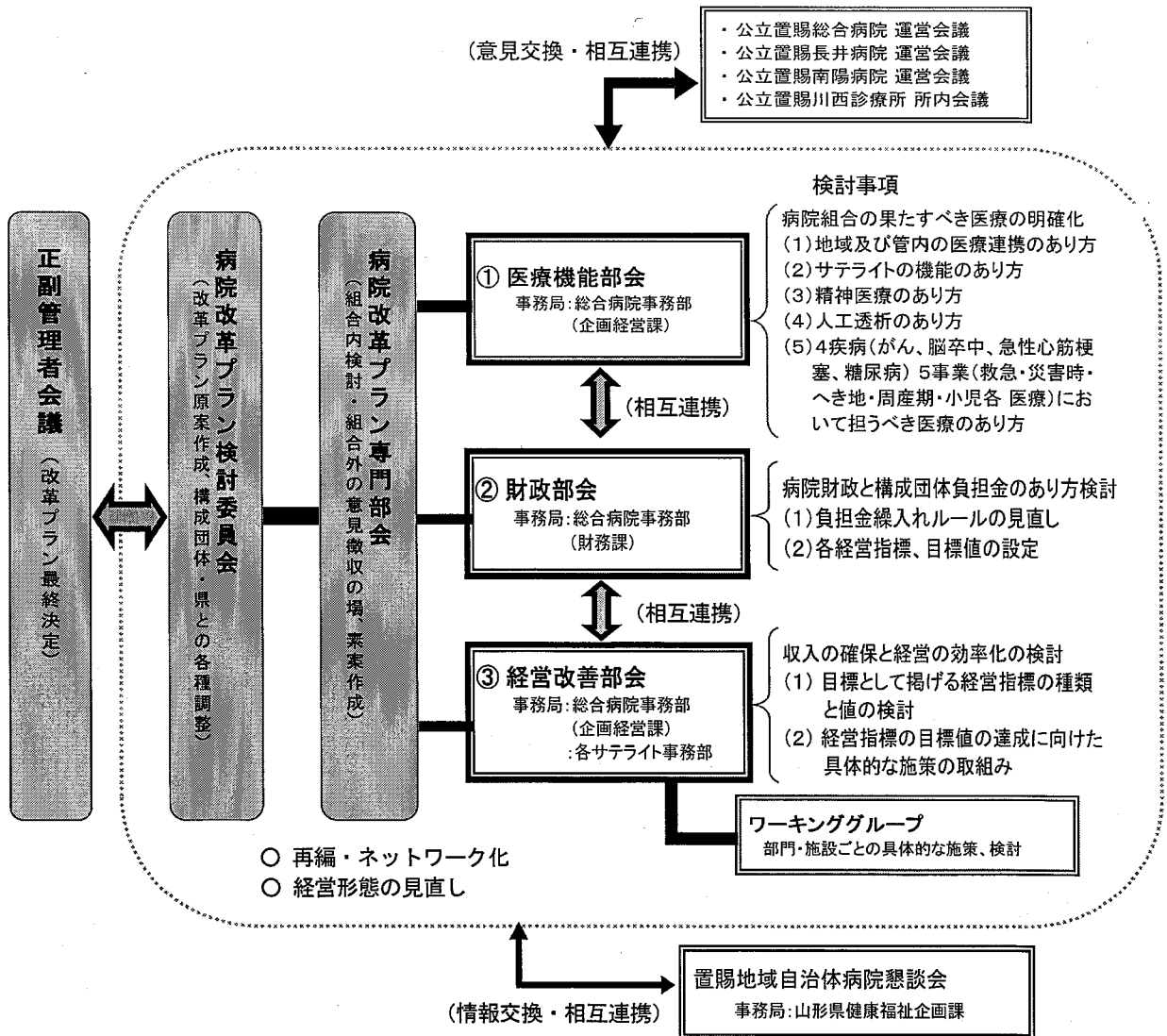
## ◇ 財政部会 (※オブザーバー：新澤医療監、豊野総合病院副院長)

部会長	菅原 好見	置賜広域病院組合事務局長
副部会長	相田 信	山形県健康福祉企画課長
委員	久保田 洋子	公立置賜総合病院診療部長
委員	佐藤 伸二	公立置賜総合病院診療部長
委員	多田 美智子	公立置賜総合病院看護部長
委員	平 英一	長井市財政課長
委員	樋口 一志	南陽市企画財政課長
委員	山口 俊昭(～H20.6)	川西町改革推進課長
	遠藤 勝則(H20.7～)	
委員	舟山 直志(～H20.11)	飯豊町総務企画課長

◇ 経営改善部会 (※オブザーバー：新澤医療監、豊野総合病院副院長、菅原事務局長)

部会長	林 雅 弘	公立置賜総合病院診療部長
副部会長	鵜 飼 克 明	公立置賜総合病院診療部長
委 員	多 田 美 智 子	公立置賜総合病院看護部長
委 員	豊 口 義 夫	公立置賜総合病院薬局長
委 員	川 井 久 雄	公立置賜総合病院放射線部技師長
委 員	鈴 木 寛 治	公立置賜総合病院臨床検査部技師長
委 員	富 岡 秀 則	公立置賜総合病院リハビリテーション科副技師長
委 員	井 上 信 子	公立置賜総合病院栄養科副技師長
委 員	松 木 幸 嗣	公立置賜長井病院事務長
委 員	中 條 晴 雄	公立置賜南陽病院事務長
委 員	滝 田 浩 一	公立置賜川西診療所事務次長

(4) 病院改革プラン策定体制



(5) 各委員会開催状況

◇ 病院改革プラン検討委員会

- 第1回 H20. 2. 26 (火)
- 第2回 H20. 7. 31 (木)
- 第3回 H20. 10. 14 (火)
- 第4回 H21. 1. 29 (木)

◇ 医療機能部会

- 第1回 H20. 6. 10 (火)
- 第2回 H20. 7. 22 (火)
- 第3回 H20. 9. 30 (火)

◇ 財政部会

- 第1回 H20. 5. 16 (金)
- 第2回 H20. 7. 16 (水)
- 第3回 H20. 9. 24 (水)

◇ 経営改善部会

- 第1回 H20. 5. 2 (金)
- 第2回 H20. 7. 11 (金)
- 第3回 H20. 9. 29 (月)
- 第4回 H20. 11. 14 (金)
- 第5回 H20. 11. 25 (火)
- 第6回 H20. 12. 15 (月)
- 第7回 H21. 1. 21 (水)