

## 外科手術症例

### 乳癌症例 診療届

	2011年	2010年	2009年	2008年	2007年	2006年	2005年	2004年	2003年	2002年	
Stage0	3	6	3	8	5	0	1	0	0	6	非浸潤癌症例
Stage I	16	13	15	16	21	14	20	11	13	11	
Stage II	14	21	19	23	20	20	12	14	8	16	
Stage III	4	4	4	3	5	9	2	6	2	5	
Stage IV	0	1	1	4	0	2	1	3	0	3	
計	37	45	42	54	51	45	36	34	23	41	例

	2011年	2010年	2009年	2008年	2007年	2006年	2005年	2004年	2003年	
閉経前	11	10	12	17	16	16	13	8	6	例
閉経後	26	34	30	37	35	29	24	25	15	
男性	0	1	0	0	0	0	0	1	2	
計	37	45	42	54	51	45	37	34	23	

術式	2011年	2010年	2009年	2008年	2007年	2006年	2005年	
乳房温存手術	25	25	25	24	24	22	20	%
(乳房温存率)	69.4	62.5	71.4	50	58.5	61.1	60.6	
胸筋温存乳房切除	9	7	7	17	12	11	10	例
全乳房切除	2	8	3	5	5	3	3	
計	36	40	35	46	41	36	33	

### 食道癌症例 診療届

	2011年	2010年	2009年	2008年	2007年	2006年	2005年	2004年	2003年	
Stage I	7	5	2	1	2	2	4	2	3	例
Stage II	2	4	1	3	3	3	3	4	7	
Stage III	2	3	3	3	5	2	3	3	3	
Stage IV	0	0	0				1	2	0	
不明		0	0	1	2	3	1	1	1	
計	11	12	6	8	12	10	12	12	14	
食道切除 (胸腔鏡下)	10	11	5	6	11	8	10			7

胃癌症例 診療届

	2011年	2010年	2009年	2008年	2007年	2006年	2005年	2004年	2003年	2002年
Stage I A	38	42	43	43	46	36	51	43	72	55
Stage I B	8	15	14	11	17	16	10	16		
Stage II	18	14	6	19	12	11	14	13	8	8
Stage III	18	15	21	19	17	15	13	19	21	21
Stage IV	10	12	13	15	8	9	10	7	13	17
不明	2	1	2	2	5	2	5	12	11	5
計	94	99	99	109	105	89	103	110	125	106
GIST		0	3							

例

外科における治療

	2011年	2010年	2009年	2008年	2007年	2006年	2005年	2004年	2003年	2002年
開腹切除	32	34	28	44	28	46	47	49	74	52
開腹全摘	20	21	21	25	34	16	24	35	24	30
腹腔鏡切除	22	27	29	33	37	21	28	10	13	14
腹腔鏡噴切	13	11	15							
その他	4	6	6	5	6	6	4	16	14	10
計	91	99	99	107	105	89	103	110	125	106

(噴切を含む)

(全摘を含む)

例

大腸癌症例 診療届

	結腸	直腸	2011年	2010年	2009年	2008年	2007年	2006年	2005年	2004年	2003年	2002年
Stage 0・I	12	6	18	13	21	25	14	38	30	17	35	18
Stage II	26	6	32	39	50	43	31	42	28	19	31	47
Stage III	21	13	34	37	26	18	29	30	30	22	23	31
Stage IV	9	5	14	16	10	15	23	14	14	15	10	16
不明	1		1	1	1	3	3	1	1	7	3	4
計	69	30	99	106	108	104	100	125	103	80	102	116

例

外科における治療 ( )は直腸切断術

	結腸	直腸	2011年	結腸	直腸	2010年	結腸	直腸	2009年	結腸	直腸	2008年
開腹	52	21(5)	78	57	29(10)	86	60	32	92	51	25(7)	76
腹腔鏡	16	7(1)	23	12	6	18	11	4	15	18	7(1)	25
その他	1	2	3	2	0	2	1	0	1	2	1	3
計	69	30(6)	99	71	35(10)	106	72	36(8)	108	71	33(8)	104

例

	結腸	直腸	2007年	2006年	2005年	2004年	2003年	2002年
開腹	49	34(5)	83	93	84	61	79	98
腹腔鏡	10	2	12	28	20	11	17	11
その他	3	2	5	4	6	8	6	7
計	62	38(5)	100	125	110	80	102	116

例

肝癌症例

	診療届	死亡届	2011年	診療届	死亡届	2010年	診療届	死亡届	2009年	診療届	死亡届	2008年
消化器科							1	20	21	3	27	30
外科	22(13)	2	24	25(11)	1	26(11)	27	0	27	24	1	25
他科							0	2	2			
計							28	22	50	27	28	55
	*肝切除(転移) 20(12)			*肝切除(転移) 24(11)			*肝切除(転移) 27(13)			*肝切除(転移) 24(8)		

	診療届	死亡届	2007年	2006年	2005年	2004年	2003年
消化器科	1	20	21	20	28	27	27
外科	18	2	20	17	19	19	14
他科				1			
計	19	22	41	38	47	46	41
	*肝切除(転移) 18(5)			16	15	例	

膵癌症例

	診療届	死亡届	2011年	診療届	死亡届	2010年	診療届	死亡届	2009年	診療届	死亡届	2008年
消化器科							1	13	14	2	15	17
外科	10	8	18	13	5	18	8	4	12	11	3	14
他科							0	0	0			
計							9	17	26	13	18	31
	膵切除 6			膵切除 12			膵切除 7			膵切除 11		

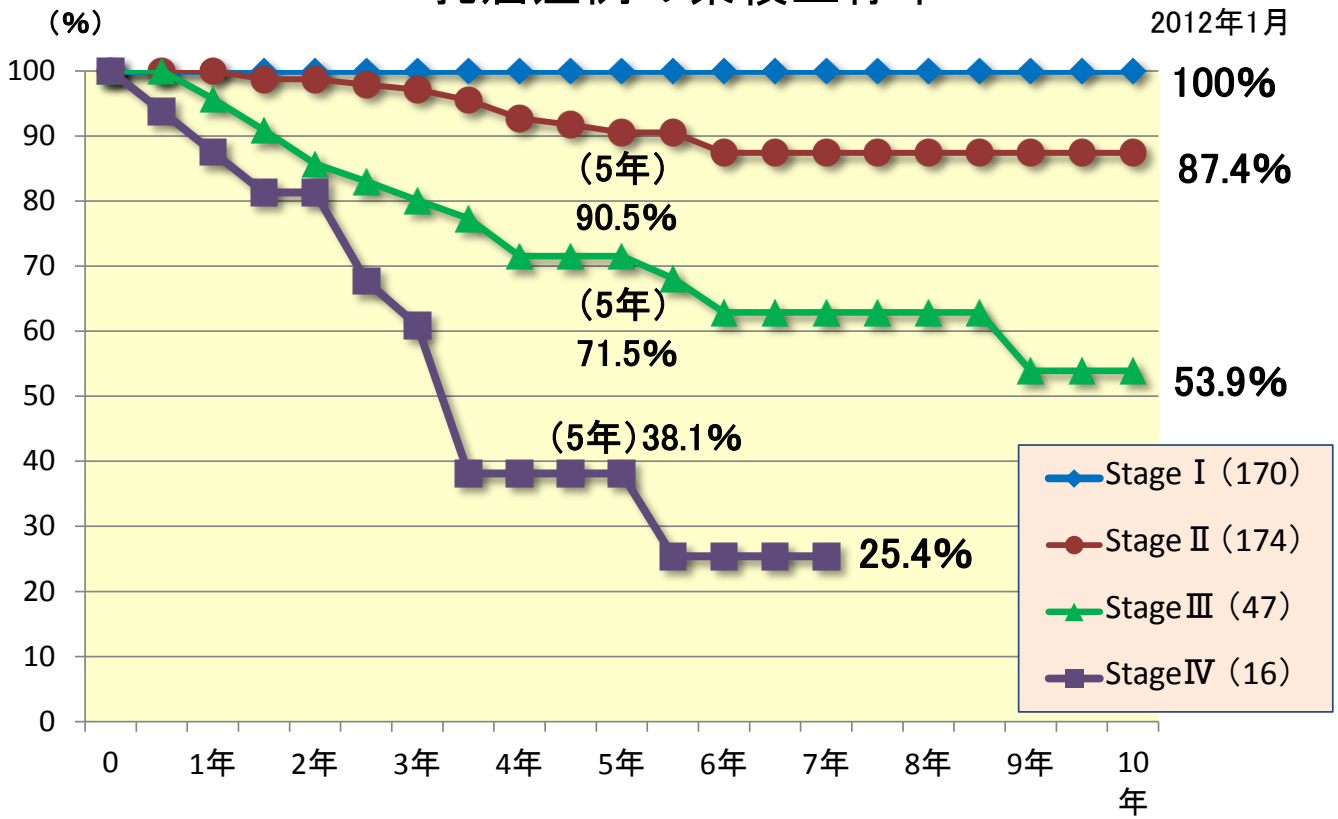
	2007年	2006年	2005年	2004年	2003年
消化器科	17	13	27	6	18
外科	15	11	7	12	9
他科		1			
計	32	24	34	18	27
膵切除	12	3	2	例	

\*膵頭十二指腸切除術；

2006年：10例(胆管癌6 膵癌3 乳頭部癌1)  
 2007年：8例(胆管癌1 膵癌7:膵全摘1例含む)  
 2008年：11例(胆管癌2 膵癌8 乳頭部癌1)  
 2009年：6例(胆管癌1 膵癌5)  
 2010年：13例(胆管1 膵癌10 乳頭部癌2 )  
 2011年：8例(胆管3、膵癌5)

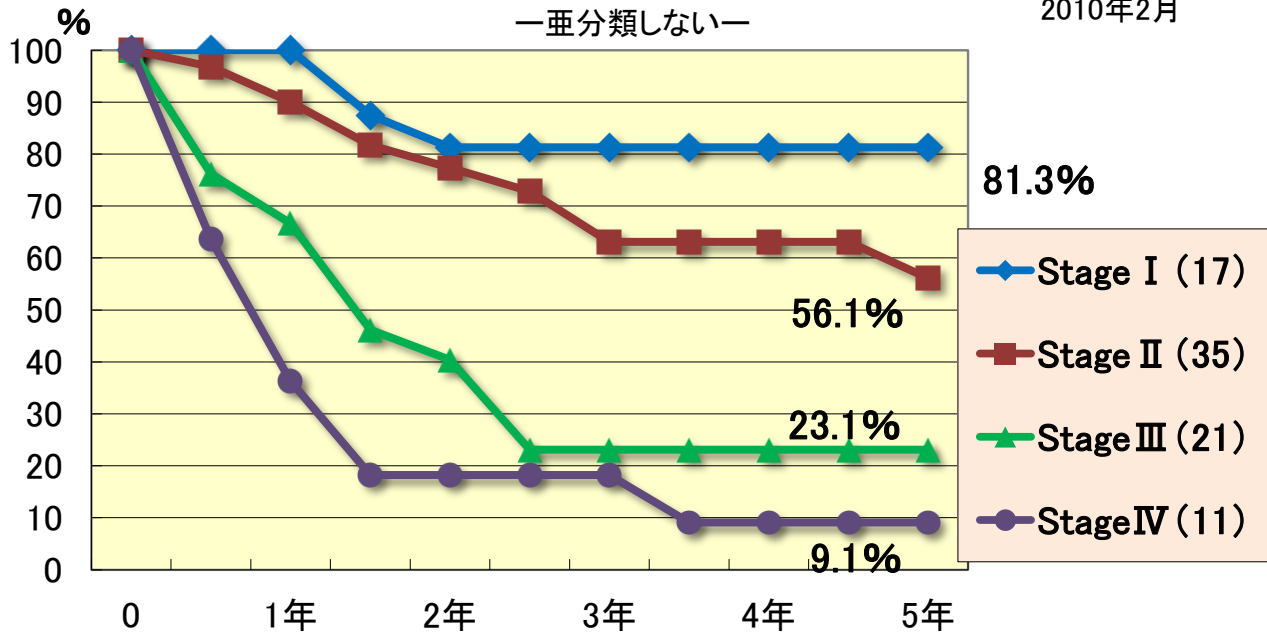
## 乳癌症例の累積生存率

公立置賜総合病院  
2012年1月



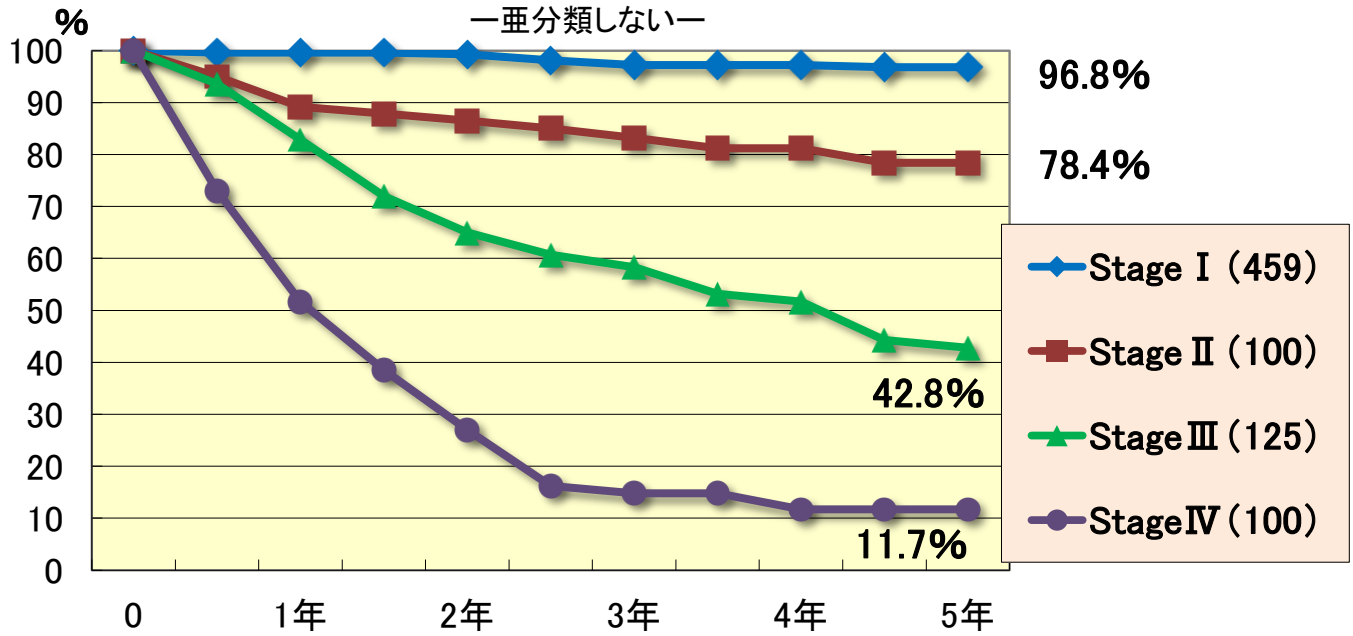
## 食道癌症例の累積生存率

公立置賜総合病院  
2010年2月



# 胃癌症例の累積生存率

公立置賜総合病院  
2009年7月



# 大腸癌症例の累積生存率

公立置賜総合病院  
2009年7月

