

まずは「かかりつけ医」の 診察を受けましょう

「かかりつけ医」とは、日常的な診察や健康管理を行ってくれる、住民に最も身近なお医者さんです。

入院や高度な治療・検査が必要になった場合は、「かかりつけ医」から紹介状をもらって受診していただくと、スムーズに受診できます。

当院での治療が終了しましたら、「かかりつけ医」又はお近くの医院をご紹介致しますので、受診をお勧めします。



お問い合わせ先

公立置賜総合病院 医療連携・相談室

〒992-0601 東置賜郡川西町大字西大塚2000番

TEL **0238-46-5000**

(内線1902)

URL <http://www.okitama-hp.or.jp>

休日診療所をご存知ですか

お休み日も安心してご利用できます

南陽東置賜休日診療所

診療日 毎週日曜日・祝日・年末年始
(土曜日は診察なし)

受付時間 午前／8:45～11:45
午後／1:00～4:30
(但し、急患は昼休みも受付)

診療時間 午前9:00～午後5:00

住所 南陽市栲塚 420-7

TEL **0238-40-3456**

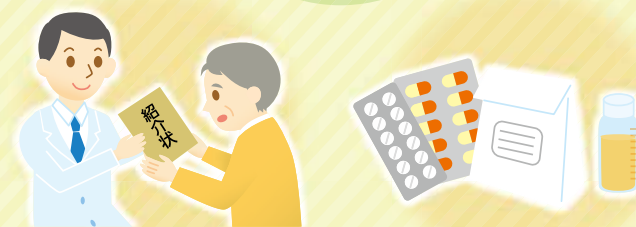


「かかりつけ医」

をもちましょう

東置賜版

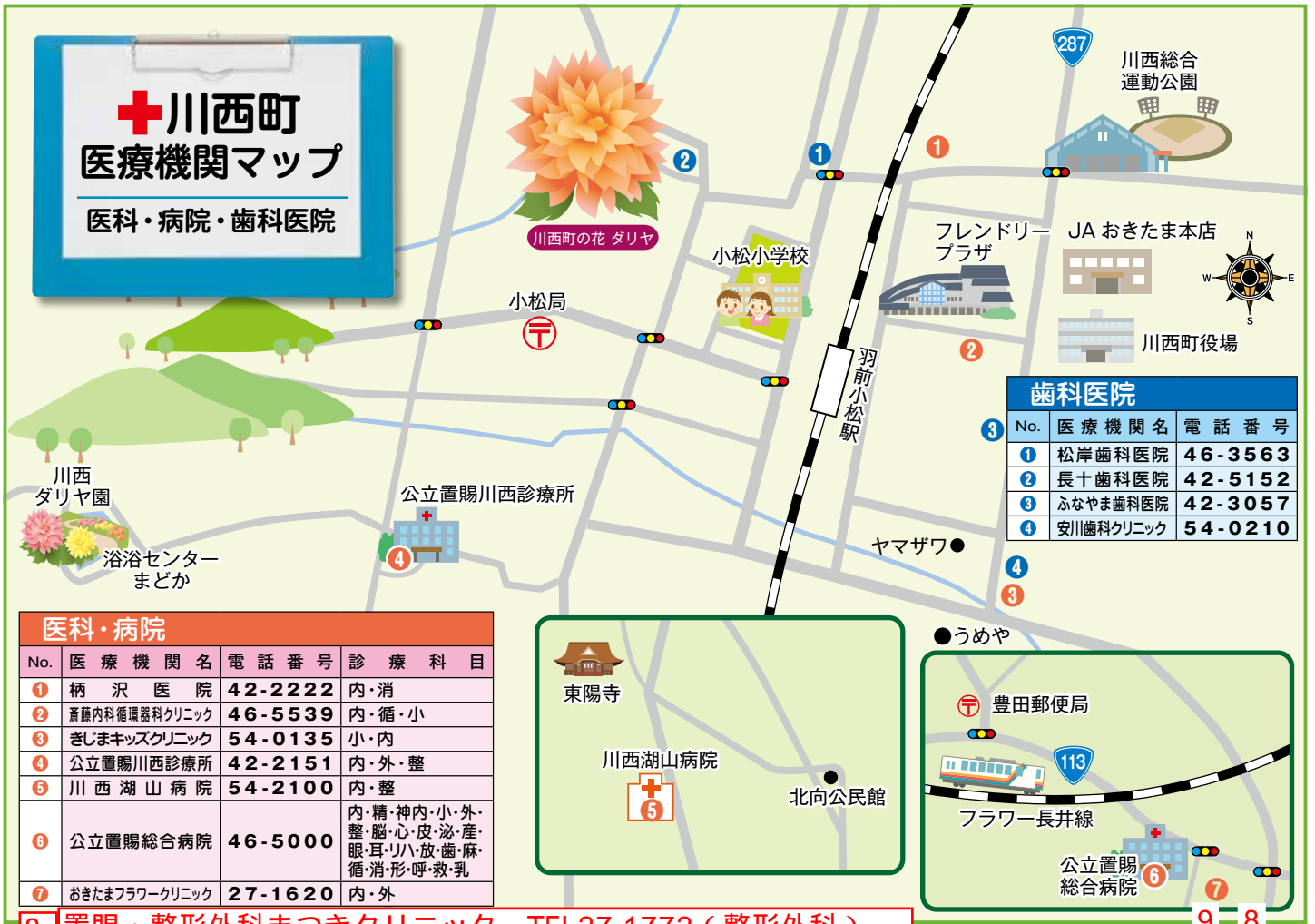
(川西町・高畠町)



公立置賜総合病院

川西町 医療機関マップ

医科・病院・歯科医院

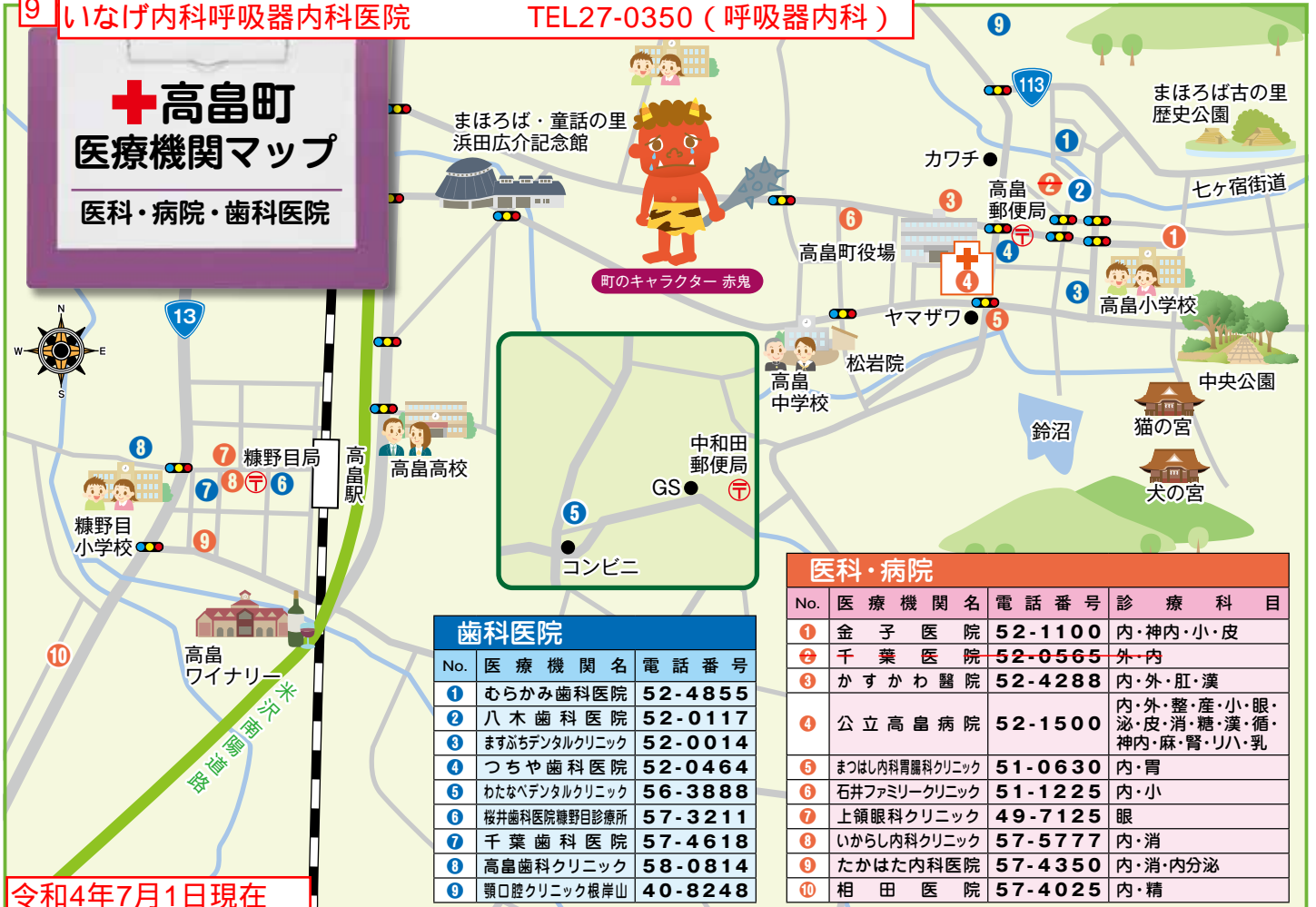


8 置賜・整形外科まつきクリニック TEL27-1772 (整形外科)

9 いなげ内科呼吸器内科医院 TEL27-0350 (呼吸器内科)

高畠町 医療機関マップ

医科・病院・歯科医院



令和4年7月1日現在

内=内科 外=外科 胃=胃腸科 皮=皮膚科 肛=肛門科 整=整形外科 リハ=リハビリテーション科 小=小児科 産=産婦人科 耳=耳鼻咽喉科 眼=眼科 泌=泌尿器科 循=循環器内科 ア=アレルギー 消=消化器科 神内=神経内科 精=精神科 心=心臓血管外科 脳=脳神経外科 放=放射線科 歯=歯科口腔外科 麻=麻酔科 糖=糖尿病内科 漢=漢方内科 形=形成外科 呼=呼吸器科 リ=リウマチ科 心内=心療内科 腎=腎臓内科 乳=乳腺外科 婦=婦人科 内分泌=内分泌内科