

まずは「かかりつけ医」の 診察を受けましょう

「かかりつけ医」とは、日常的な診察や健康管理を行ってくれる、最も身近なお医者さんです。
入院や高度な治療・検査が必要になった場合は、
 「かかりつけ医」から紹介状をもらって受診して
 いただくと、スムーズに受診できます。
 「かかりつけ医」またはお近くの医院をご紹介
 いたします。



お問い合わせ先

●公立置賜総合病院 医療連携・相談室
TEL: 0238-46-5000

●米沢市立病院
 患者サポートセンター
TEL: 0238-22-2613

●国立病院機構米沢病院
 地域医療連携室
TEL: 0238-37-8920

●舟山病院
 地域連携相談室
TEL: 0238-23-4041

●小国町立病院
 地域医療連携室
TEL: 0238-61-1111

●三友堂病院
 地域医療連携相談室
TEL: 0238-24-3701

●三友堂リハビリテーションセンター
 医療福祉相談室
TEL: 0238-21-8100

●公立高畠病院
 医療連携・病床管理室
TEL: 0238-52-1500

●白鷹町立病院
 事務局
TEL: 0238-85-2155

休日診療所をご存知ですか

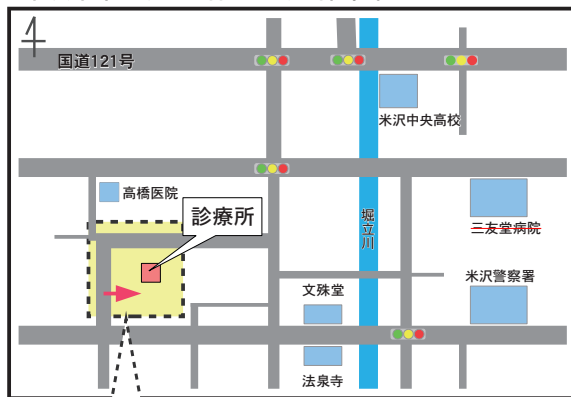
米沢市平日夜間・休日診療所

平日の夜間や休日でも安心して受診できます。

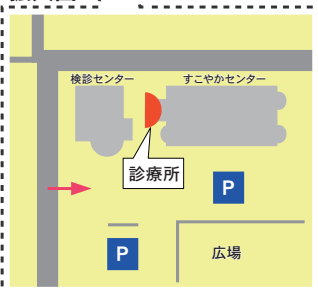
診療科目	内科・小児科	内科・小児科
診療日	休日、祝日 12月31日、1月2日、1月3日	月曜日から金曜日まで (休日診療日を除く)
受付時間	8:30~11:30 13:00~16:30	18:30~21:00
(診療時間)	(9:00~17:00)	(19:00~21:30)

- ◎必ず保険証をお持ちください
- ◎受付時間以降は救急輪番病院を受診してください
- ◎重症の場合は救急輪番病院を受診してください
- ◎救急輪番病院は常に混雑しています。
できる限り「かかりつけ医」を受診しましょう。

米沢市平日夜間・休日診療所位置図



拡大図



米沢市西大通一丁目5-60
 米沢市すこやかセンター
 正面玄関向かい
TEL.0238-22-9922

「かかりつけ医」

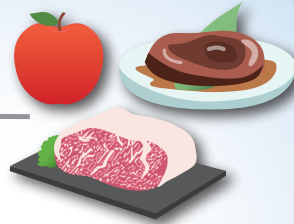
をもちましょう

米沢市版



置賜地域医療情報ネットワーク協議会

米沢市 歯科医院マップ



- 凡 例**
- 国 道
 - 一 般 道
 - 高 速 道 路
 - 鉄 道 線 路
 - 橋
 - 学 校 機 関



No.	医療機関名	電話番号
1	足立歯科医院	23-4182
2	春日歯科医院	22-3030
3	中條歯科医院	24-2085
4	仁科歯科医院	21-5838
5	長谷部歯科医院	22-8110
6	明星歯科医院	26-5255
7	みわき歯科クリニック	24-2418
8	わたなべ矯正歯科医院	26-7373
9	中川デンタルクリニック	37-3311
10	たいら歯科医院	40-8404
11	ながまち歯科医院	22-5118
12	高橋歯科医院	23-8888
13	平間歯科医院	23-8148
14	もり歯科医院	26-6406
15	くまの歯科医院	40-8600
16	あさひ歯科医院	24-0118
17	五十嵐歯科医院	22-1121
18	伊藤歯科医院	23-1538
19	金子歯科医院	23-0909
20	近野歯科医院	23-1187
21	笹生歯科医院	21-0331
22	鈴木歯科医院	23-0370
23	中川歯科医院	23-2062
24	渡部歯科医院	21-1610
25	プリリー歯科クリニック	22-4182
26	漆山歯科医院	23-4840
27	林歯科医院	22-8148
28	やまざき歯科医院	21-6480
29	レインボー歯科医院	26-1182
30	万世歯科クリニック	28-0820
31	村山歯科医院	23-8640
32	米沢ファミリー歯科・矯正歯科	21-5533
33	三條歯科医院	23-2206
34	りんせんじ歯科	21-6487

この地図は略図ですので、縮尺は正しくありません。

ご了承ください。③⑦クローバー歯科クリニック(春日) TEL27-7301

③⑤ウッディ歯科(林泉寺)TEL49-8220
 ③⑥華らび矯正歯科(金池) TEL40-8762

米沢市 医科・病院マップ

市外局番：0238

凡 例	
国道	
一般道	
高速道路	
鉄道線路	
橋	
学校機関	



No.	医療機関名	電話番号	診療科目
1	三友堂病院 (福田町へ移転)	24-3700	内、消、呼、腎・糖、心循、ア、外、整、脳、心、眼、皮、泌、婦、神内、リハ、放、麻、心内、緩和ケア内
2	入間田医院	23-1629	小
3	遠藤一平医院	21-3161	内、胃、消
4	黄木脳神経クリニック	37-3028	脳、神内、内
5	春日皮フ科	23-5700	皮
6	金池クリニック	22-3666	耳、気管食道科
7	きだ内科クリニック	22-1501	消、内
8	くぼた診療所	37-6151	内
9	小林医院	21-8181	内、消
10	さくらクリニック	26-1087	産、婦
11	ささきクリニック	24-1221	内、心内
12	さの医院	26-1020	糖、消・内
13	しおいクリニック	21-2276	外、内、整、皮
14	島津医院	23-2136	内
15	庄司眼科クリニック	26-1556	眼
16	中條医院	23-2070	外、内、耳、放、リハ、ア
17	古川医院	21-1060	内、消、小
18	前田整形外科クリニック	26-8415	整、リ、リハ
19	メディカルプラザ山口医院	24-3311	内・皮・外・ハの内・漢・糖・消
20	よねざわ眼科	24-2500	眼
21	三友堂リハビリテーションセンター	21-8100	リハ、内、神内
22	石橋医院	23-0328	内、消
23	かとう整形外科クリニック	24-7001	整、リ、リハ
24	神尾胃腸科	22-1010	内、胃
25	酒井耳鼻咽喉科医院	23-3341	耳
26	島田皮膚科医院	22-4112	皮
27	高橋胃腸科外科医院	23-0620	消、外、内
28	早川小児科医院	22-2107	小
29	平井医院	23-0464	泌、内、外
30	松田外科医院	21-1155	外、整、消
31	もり医院	23-2471	内、外、整、胃・消・皮・肛
32	米沢市平日夜間・休日診療所	22-9922	内、小
33	大辻外科胃腸科	21-2242	外、胃、肛、整、形、内・皮・泌
34	岡田こどもクリニック	40-8641	小、ア
35	くまの医院	22-6000	内、循
36	こせき腎・泌尿器科 こせき小児科	23-2207 21-8787	泌、内、外・腎 小・皮・性
37	島貫医院	23-1776	産、婦、漢
38	中山胃腸科内科医院	21-3208	消、内
39	堀内医院	22-2210	外、胃、消、肛・内
40	舟山病院	23-4435	内、呼、循、消、外、整、小、眼、乳、リハ、肛、婦・形・脳・小外・泌
41	米沢市立病院	22-2450	内、小、消、循、呼、腎臓膠原病、糖・内、外、整、形、脳、心、乳、内視鏡外科、眼、耳、皮、泌、産、神内、ア、放
42	国立病院機構 米沢病院	22-3210	内、循、消、神内、漢、外、整、小、リハ、放、歯・呼内・脳外・脳内・
43	いまい医院	22-1867	乳・内
44	ごとう整形外科クリニック	21-5103	整、リ、リハ
45	斎藤医院	22-2021	泌、外
46	齋藤内科医院	22-3600	内、循、胃、小
47	大道寺医院	21-5353	内、胃、消、外
48	たかだ内科	26-9337	内、呼、循
49	田中クリニック	28-3505	内、外、小、胃、肛
50	花沢アイクリニック	40-0606	眼
51	ゆめクリニック	26-1537	婦人科(生殖医療)、婦
52	よこやまクリニック	40-1884	内、外
53	米沢駅前クリニック	26-5810	精、心内、老精、児精
54	米沢こころの病院	27-0506	精、心内、老精、児精
55	羅医院	26-2345	内、循
56	石山内科クリニック	39-2020	内、消・胃
57	泉町クリニック	38-2998	心内、内、精
58	笹井内科クリニック	22-5221	内、呼、循

この地図は略図ですので、縮尺は正しくありません。ご了承ください。

61池田皮膚科クリニック米沢院(金池3丁目) TEL49-7878

62かつみ内科クリニック中央院(中央7丁目) TEL27-8317

59こまがた医院(婦人科) 成島町 TEL27-0303

60みみはなのど さいとうクリニック(東3丁目) TEL27-0833

内=内科 小=小児科 胃=胃腸科 消=消化器内科 呼=呼吸器内科 糖=糖尿病内科 糖・内=糖尿病・内分泌内科
腎=腎臓内科 腎臓膠原病=腎臓膠原病内科 循=循環器内科 心循=心臓循環器内科 心=心臓血管外科 外=外科
肛=肛門科 整=整形外科 リ=リウマチ科 リハ=リハビリテーション科 産=産婦人科 婦=婦人科 乳=乳癌外科
耳=耳鼻咽喉科 眼=眼科 泌=泌尿器科 ア=アレルギー科 神内=神経内科 脳=脳神経外科 放=放射線科
歯=歯科口腔外科 麻=麻酔科 皮=皮膚科 形=形成外科 心内=心療内科 精=精神科 漢=漢方内科

令和6年4月1日現在