

まずは「かかりつけ医」の 診察を受けましょう

「かかりつけ医」とは、日常的な診察や健康管理を行ってくれる、住民に最も身近なお医者さんです。

入院や高度な治療・検査が必要になった場合は、「かかりつけ医」から紹介状をもらって受診していただくと、スムーズに受診できます。

当院での治療が終了しましたら、「かかりつけ医」又はお近くの医院をご紹介致しますので、受診をお勧めします。



お問い合わせ先

公立置賜総合病院 医療連携・相談室

〒992-0601 東置賜郡川西町大字西大塚2000番

TEL **0238-46-5000**

(内線1902)

URL <http://www.okitama-hp.or.jp>

休日診療所をご存知ですか

お休み日も安心してご利用できます

長井西置賜休日診療所

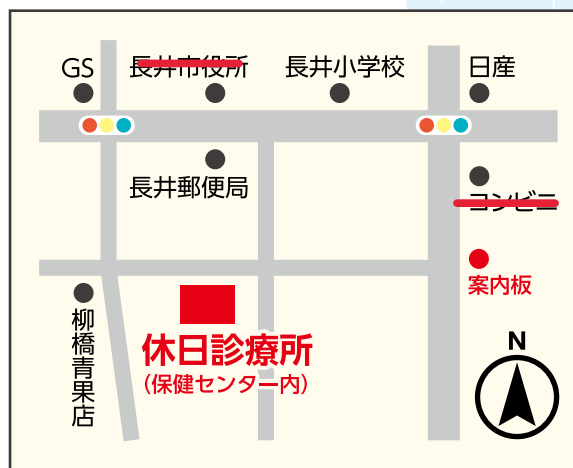
診察日 毎週日曜日・祝日・年末年始
(土曜日は診察なし)

受付時間 午前／8:30～11:30
午後／1:00～4:30
(但し、急患は昼休みも受付)

診療時間 午前9:00～午後5:00

住所 長井市ままの上7番10号
(長井市保健センター内)

TEL **0238-84-5799**

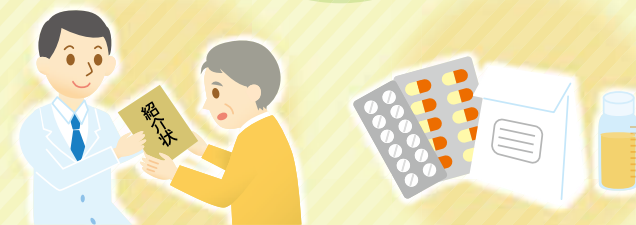


「かかりつけ医」

をもちましょう

西置賜版

〈白鷹町・飯豊町・小国町〉



公立置賜総合病院

+ 白鷹町 医療機関マップ 医科・病院・歯科医院

医科・病院			
No.	医療機関名	電話番号	診療科目
1	みゆき整形外科クリニック	85-5533	整・内・リ
2	多田医院	85-2007	内・消
3	大森医院	85-3636	内・外・胃・皮・肛
4	白鷹町立病院	85-2155	内・外・整・婦・皮
5	新野医院	85-2263	内・外・整・リハ
6	横沢医院	87-2207	内・胃

歯科医院		
No.	医療機関名	電話番号
1	岩崎歯科医院	85-2003
2	佐藤歯科医院	85-2422
3	五十嵐歯科医院	85-2075

白鷹町ふるさと森林公園キャンプ場
白鷹町ふるさと森林公園ゴルフ練習場
よつばこども園
白鷹町の花 こぶしの花

老人ホーム 白光園
四季の郷駅
最上川
荒砥駅
正念寺
荒砥高校
白鷹町役場
荒砥小学校
愛真こども園
白鷹中学校

蚕桑局
蚕桑小学校

白鷹ダム
湖岸公園
源流の森
中津川局
中津川診療所

白鷹町ふるさと森林公園

+ 飯豊町 医療機関マップ 医科・病院

医科・病院			
No.	医療機関名	電話番号	診療科目
1	さゆりクリニック	87-8250	内・整
2	飯豊町国民健康保険診療所	72-2300	内・小
3	中津川診療所	77-2330	内・皮・外

飯豊町の花 ユリ

第一小学校
秋生駅
米坂線
飯豊町国民健康保険診療所
添川小学校
飯豊中学校
羽前橋駅
上野公民館
道の駅いいで
手ノ子スキー場
手ノ子駅
小国街道 113

白川ダム
湖岸公園
源流の森
中津川局
中津川診療所

+ 小国町 医療機関マップ 医科・病院・歯科医院

医科・病院			
No.	医療機関名	電話番号	診療科目
1	田中クリニック	61-0203	内・外・整
2	小国町立病院	61-1111	内・小・産・整・眼・耳・歯・婦

歯科医院		
No.	医療機関名	電話番号
1	加藤歯科医院	62-2678

小国町の木 プナ
小国小学校
小国町総合スポーツ公園
小国駅
老人ホーム さいわい荘
小国高校
小国中学校
小国温泉

横根スキー場
小国変電所
小国町役場

あけぼのブナの森診療所 88-7700

内=内科 外=外科 胃=胃腸科 皮=皮膚科 肛=肛門科 整=整形外科 リハ=リハビリテーション科 小=小児科 産=産婦人科 耳=耳鼻咽喉科 眼=眼科
泌=泌尿器科 循=循環器内科 ア=アレルギー 消=消化器科 神内=神経内科 精=精神科 心=心臓血管外科 脳=脳神経外科 放=放射線科 歯=歯科 口=口腔外科
麻=麻酔科 糖=糖尿病内科 漢=漢方内科 形=形成外科 呼=呼吸器科 リ=リウマチ科 心内=心臓内科 腎=腎臓内科 乳=乳腺外科 婦=婦人科

令和5年4月1日現在