

医療連携室だより 第9号

平成 17 年 4 月 19 日 公立置賜総合病院医療連携室 ☎0238-46-5000 内線 1902, 1903

診療所と訪問看護ステーションのご紹介

飯豊町国民健康保険診療所 所長 五十嵐 浩太郎

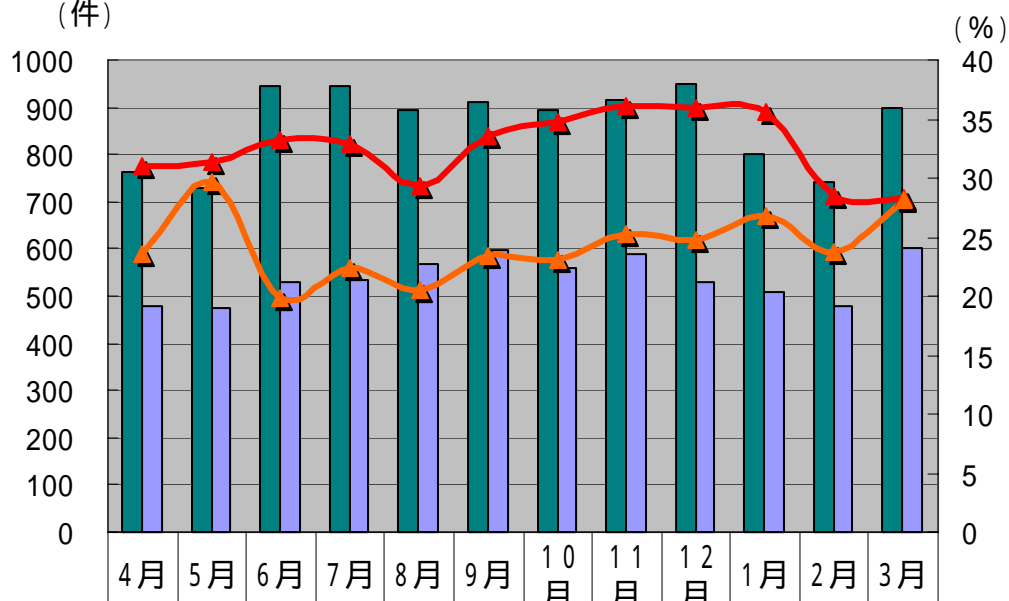
雪が多く寒さが厳しい今冬でしたが、春のやわらかさを実感している今日この頃です。私が、飯豊町国民健康保険診療所に赴任してから今年の4月で丸3年が経ちました。日頃より公立置賜総合病院やサテライト病院の諸先生方々には、大変お世話になり有り難うございます。

最初に当診療所の簡単な紹介をさせていただきます(ご存じの方も大勢いるとは思いますが、医療関係者でも中には・・・)。診療所の場所は公立置賜総合病院からほぼ西方に位置し、車で国道113号線を小国町方面へ向かい約10分程度の距離です(町民総合センター「あ～す」の裏側に位置し、近所には「いいで旅館」があります)。スタッフは看護師3名、事務員2名です。毎週水曜日の午後から訪問診療を行っています。

せっかくの機会ですので飯豊町訪問看護ステーションについても紹介させていただきます。訪問看護ステーションは診療所と併設しています。スタッフは、ケアマネージャー1名と看護師4名で日常業務を行っております。開設の当初は、利用者の人数も少なく病態も比較的軽度な方を受け持つことが多かったようです。しかし、最近ではステーションの認知度の高まりや介護保険の積極的な利用などの理由で、重度な病態の方も徐々に増えてきています(利用者の数は徐々に増えてはいますが、まだまだ少ない状況です)。例えば、気管切開で寝たきりの状態の方や末期癌の状態の方も利用されています。各家庭に直接訪問するので利用者本人への上質な看護サービスが第一ですが、各家庭環境への対応また家族との信頼関係の構築が必要かつ重要な職場だと感じています。利用者の方が住み慣れた家庭や地域で安心して療養できるように看護サービスを提供していきたいと考えていますので、訪問看護を必要とする方がいらっしゃれば遠慮なく飯豊町訪問看護ステーションへ紹介して頂ければ幸いです。



平成16年度紹介件数、逆紹介件数の推移
(件)



■ 紹介数(件)	761	730	945	947	893	910	896	916	950	800	740	898
■ 逆紹介数(件)	478	476	528	536	567	599	561	587	528	509	477	600
▲ 紹介率(%)	31.0	31.3	33.3	32.9	29.3	33.6	34.7	36.1	35.9	35.6	28.4	28.3
▲ 逆紹介率(%)	23.6	29.7	19.8	22.4	20.5	23.4	23.0	25.3	24.8	26.8	23.7	28.2

平成16年度の診療所等の先生方からの患者さんの紹介件数は、平成15年度と比較して月平均約120件増えております。紹介率も順調に推移し、年度の平均でも32.5%と30%台を大きく超えました。

一方、当病院から診療所等へ紹介した件数(逆紹介)も、平成15年度と比較して約180件増えております。また、紹介率の伸びとともに逆紹介率も伸びております。

これからも患者さんが適切な医療を受けられますよう、かかりつけ医の奨励、逆紹介の推進を図ってまいります。

年度平均値	14年度	15年度	16年度
紹介数(件)	581	749	866
逆紹介数(件)	226	359	537
紹介率(%)	19.5	24.9	32.5
逆紹介率(%)	6.9	11.5	24.3

医療連携室スタッフ



後列左から、医療連携係長/齋藤里子、主幹補佐/高橋清数、同補佐/小野田新一、紹介状担当/戸田和枝、予約センター/渡部裕希子、同/安部亜津子

前列左から、医療相談係長/田中聡、主幹補佐(看護担当)/大竹久子、医療連携室長/山田昌弘、同主幹/今野弘、予約センター/橋本徳子

新年度、新メンバーでスタートしました。よろしくお願いいたします。