

YANBA e



や ん ば え

編集：公立置賜長井病院広報委員会

発行：公立置賜長井病院

令和 6 年 1 月 15 日



新年のご挨拶

公立置賜長井病院 院長 齋藤秀樹



あけましておめでとうございます。

昨年末は、雪の無い穏やかな日が続きましたが、元旦に石川県能登半島で大きな地震が発生し、皆様も大変驚かれたと思います。被災されたすべての皆様に心よりお見舞い申し上げますとともに、皆様の安全と一日も早い復興をお祈りいたします。

昨年 5 月に、新型コロナの感染症法上の分類が「5 類」に移行しました。位置づけは変わりましたが流行の波は変わらず「第 9 波」と呼ばれた流行が昨年 10 月まで続き、今冬には「第 10 波」が起きると予想されており、油断はできません。また季節性インフルエンザの感染者は増え続けており、コロナとの同時流行も懸念されています。引き続きこれまで行っていた感染対策を十分に行い、「3 密を避ける」、「マスクを常用する」、「ソーシャルディスタンスをとる」などを実践してくださるようお願いいたします。

長井病院の方は、新病院となって 1 年になりました。以前の病院よりコンパクトになりましたが機能性に富んでいると自負しております。病院職員一同、気持ちも新たに地域の皆様の健康を守るよう努めていきたいと思っております。

さて、今年の干支は『辰(たつ)』です。『辰』は、十二支の中で唯一空想上の生き物で、その力強さから隆盛の象徴として尊ばれてきました。また、「辰」は様々な物事の向上、成長など活気にあふれている様子をも表しています。そんな縁起の良い「辰年」を迎えるにあたって、長井病院にとりましても、昨年、ぴょんぴょん跳ねるうさぎのようにジャンプアップした勢いそのままに、今年はさらにグレードアップする 1 年にしていきたいと思っております。

今後とも、地域住民の皆様から様々な形で応援してもらえよう、そして患者様だけでなく、患者様を支えていくご家族の想いに応えられるような医療の充実とその実現に努めていく、「安心と信頼の医療、地域とともに歩む病院」の実現を目指していきたいと思っております。

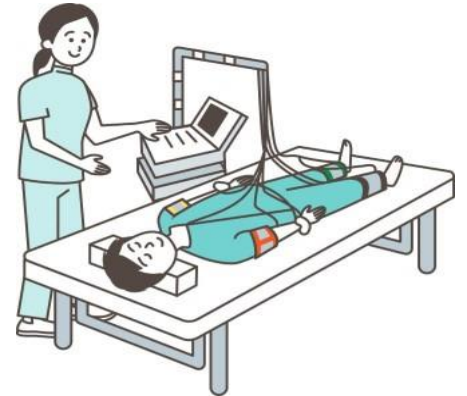
最後になりますが、皆様一人一人にとって希望が見える素晴らしい年になりますよう祈念申し上げまして、新年の挨拶といたします。今年もどうぞよろしくお祈りいたします。



あなたの血管は大丈夫？ 動脈硬化度の検査をしてみませんか！ (CAVI+ABI検査)

☆臨床検査科からのおはなし☆

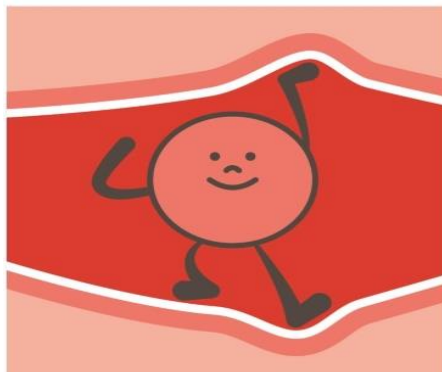
CAVI (キャビィ) 検査は、心臓から足首までの動脈の硬さを数値で評価する検査です。検査は、ベッドに寝て、両腕と両足に血圧測定器を巻き、胸元に心音マイクを付け血圧と脈波を測定します。



ABI (エービーアイ) 検査は、足の動脈の詰まり具合をみる検査です。両腕と両足に血圧測定器を巻き、「腕の血圧」と「足首の血圧」の比をみて足の動脈の詰まり具合、動脈の狭さをみる検査です。

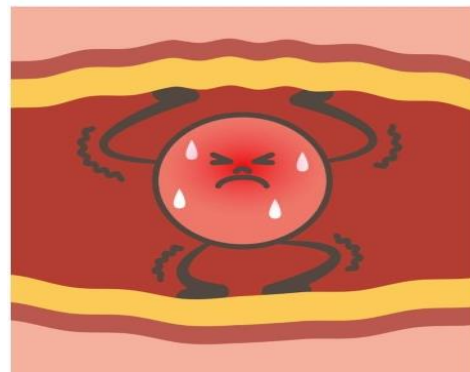
CAVI (キャビィ) 検査と ABI (エービーアイ) 検査は同時に行うことができ、検査時間は5分～10分程度です。

柔らかでしなやかな血管



血圧が上がると大きくふくらむ

動脈硬化症を起こした血管



血圧が上がってもふくらみは小さい

冠動脈が詰まる事による心臓や血管の病気の早期発見につながるのが動脈硬化度の検査です。動脈に硬さや詰まりがあると、「しびれ」や「痛み」といった症状が現れることが多いと言われています。

症状があっても無くても、検査をしてみたいはかがでしょうか。動脈硬化を放置すると、心筋梗塞、脳梗塞、末梢動脈疾患を引き起こしやすくなります。

検査を受ける際は診察が必要です。診察と検査の費用がかかりますので、詳しくは受付までお問い合わせください。

自宅でできる簡単体操 (お正月篇)

リハビリテーション科



ご飯の支度 95kcal



ごみ捨て 36kcal



階段の上り下り 58kcal

明けましておめでとうございます。年末年始に運動も億劫になり、つつい美味しいものを食べすぎてしまった方も多いかと思えます。

今回はスポーツやジムでの運動ではなく、暮らしの中で取り入れられる生活改善をご紹介します。

朝の身支度は歯磨きや着替え、洗濯などてきぱき動けばその分運動になります。階段の上り下りやご飯の支度など、日常生活ではカロリーを消費できるチャンスが実はたくさんあります。

運動が億劫になる冬ですが、日常の「活動」の意識を見直して、家事のお手伝いをして、正月太りの体をリセットしましょう。



朝の支度 77kcal (黒飴 2.5 個分)



洗濯仕事 118kcal



ランニング (10 km) 500kcal

○院内紹介 ~売店~

当院の売店は、受付の裏側にあります。
平日 8:30~15:00 営業していますので
お気軽にご利用ください。

ごきげんごえ



お知らせ掲示板

在宅療養を訪問診療でサポートします

今まで通院していたが、おひとりでの通院が困難になってきた方を対象に訪問診療を実施しています。まずはお気軽に主治医へご相談ください。



感染症予防にご協力ください

感染症拡大防止のため、当院へ受診や面会等でご来院の際は、引き続きマスクの着用をお願いいたします。

インフルエンザのワクチン接種についてご希望の方は受付までお問い合わせください。

※各市町村では高齢者のインフルエンザワクチン接種費用の助成をしています。

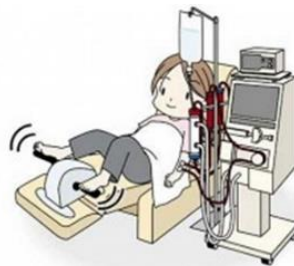
(令和6年1月31日まで)



透析患者さんの腎臓リハビリをおこなっています

腎臓リハビリテーションは運動・食事・精神面などの包括的なサポートを目的とし、腎臓病患者さんの生命予後や生活の質を改善させる効果があります。

運動したことで体力が付き、疲れにくく生活が活発にできるようになっています。



内視鏡検査機器を更新しました

このたび、上部消化管内視鏡を更新しました。画像の高画質化により診断精度が向上し、細径スコープの導入によって検査時の負担軽減につながりました。

※当院で行う上部消化管内視鏡検査は、経口での検査となります。



敷地内は禁煙です！

皆様の健康を守る観点から、当院は駐車場も含めて敷地内は全面禁煙としております。



ご理解とご協力をお願いいたします。

～看護助手を募集しています～

- ◆内容: 病棟の看護補助業務
 - ◆勤務時間: 週35時間のシフト制(時間は応相談)
 - ◆応募資格: 特にありません
 - ◆給与: 経験年数により決定
- 未経験者歓迎。詳しくは長井病院事務部(84-2161)へお問い合わせください。(見学可)
求人内容はハローワークでもご覧いただけます。