

# 累積5年生存率 (2011年から2015年症例)

※全国がん登録からの生存情報提供の遅延のため、最新の生存率を算出できず、昨年のデータを再掲載いたします。

## <集計対象>

全国

- ◆2013-2014年症例（国立がん研究センターより公表されている最新の症例年）
- ◆出典：国立がん研究センターがん情報サービス「院内がん登録生存率集計」

当院

- ◆2011-2015年症例（院内で予後調査が完了している最新の症例年）
- ◆上記期間に「胃癌」「大腸（結腸/直腸）癌」「肺癌」「乳癌」と診断され治療を開始した症例

## <集計項目の定義>

### ◎UICC TNM分類総合ステージ

術後病理学的ステージがある場合（適応外・不詳・空欄は除く）は、術後病理学的ステージを無い場合は治療前ステージを用いてUICC TNM分類総合ステージとして集計に用いた。

## <集計方法>

◎Kaplan-Meier法により実測生存率を算出

◎国立がん研究センターにおいて作成されたコホート生存率表を用いEderer II法により相対生存率を算出

## --- 補足 ---

実測生存率

死因に関係なく、すべての死亡を計算に含めた生存率。がん以外の死因による死亡も含まれる。

相対生存率

競合する死因（他の病気等による死亡）の影響を取り除いた生存率です。主に、がん対策の評価において、がんの影響をみるときに用います。

生存状況把握割合

生存率を推定するためには、がんと診断されてから3年、5年後の患者さんの生死状況を把握する必要があります。

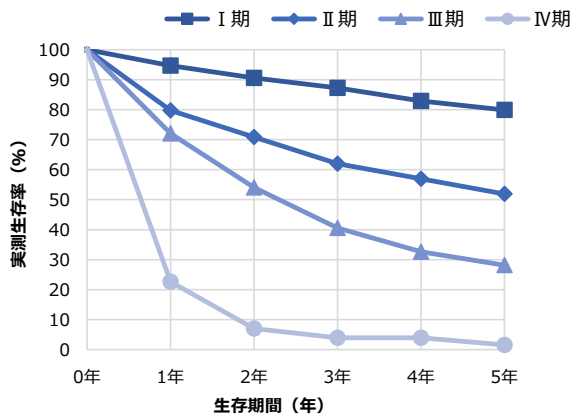
この生死状況が確認できている割合が生存状況把握割合です。一般的に、生存状況把握割合が低いと生存率は本当の値よりも高く計算されることが知られています。

# ◆胃◆ 5年生存率集計

## 当院の実測生存率・相対生存率（2011-2015年症例）

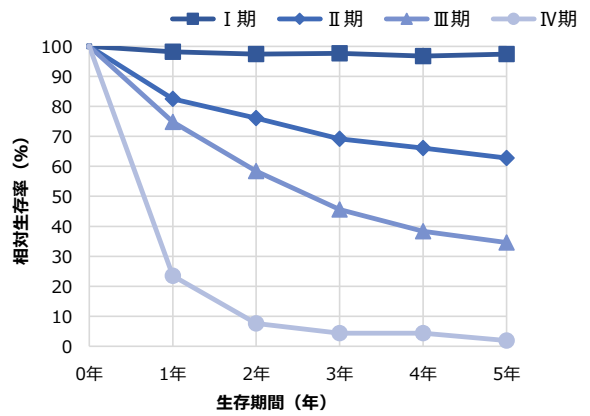
	対象数	死亡数	生存状況把握割合	打ち切り数
全体	903	400	99.1	8
I期	606	166	98.8	7
II期	79	40	100.0	0
III期	90	68	98.9	1
IV期	128	126	100.0	0

### 実測生存率（2011-2015年症例）



	対象数	1年	2年	3年	4年	5年
全体	903	80.9	73.4	68.6	64.4	61.2
I期	606	94.7	90.6	87.2	82.9	79.9
II期	79	79.7	70.9	62.0	57.0	51.9
III期	90	72.0	54.0	40.5	32.6	28.1
IV期	128	22.7	7.0	3.9	3.9	1.6

### 相対生存率（2011-2015年症例）



	対象数	1年	2年	3年	4年	5年
全体	903	83.9	78.9	76.8	75.2	74.6
I期	606	98.1	97.4	97.7	96.8	97.4
II期	79	82.5	76.0	69.1	66.1	62.8
III期	90	74.8	58.4	45.6	38.4	34.6
IV期	128	23.5	7.6	4.4	4.4	1.9

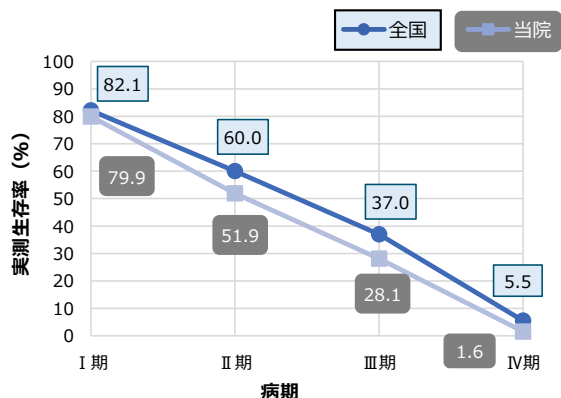
## 当院と全国の比較 実測生存率・相対生存率

出典：国立がん研究センターがん情報サービス「院内がん登録生存率集計」

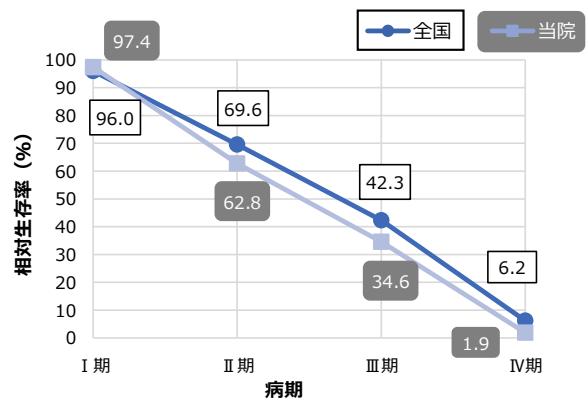
- <集計対象> ◎全国：2013-2014年症例（国立がん研究センターより公表されている最新の症例年）  
◎当院：2011-2015年症例（院内で予後調査が完了している最新の症例年）

	全国					当院				
	対象数	生存状況把握割合	平均年齢	実測生存率	相対生存率	対象数	生存状況把握割合	平均年齢	実測生存率	相対生存率
全体	120,740	98.0	71.0	62.1	72.4	903	99.1	72.7	61.2	74.6
I期	76,109	97.6	71.1	82.1	96.0	606	98.8	73.0	79.9	97.4
II期	10,931	98.4	71.2	60.0	69.6	79	100.0	70.8	51.9	62.8
III期	12,389	98.7	70.9	37.0	42.3	90	98.9	72.8	28.1	34.6
IV期	19,519	99.0	70.1	5.5	6.2	128	100.0	72.2	1.6	1.9

### 実測生存率



### 相対生存率

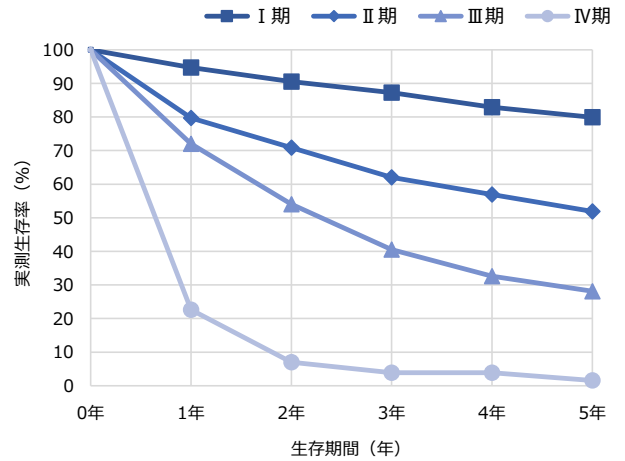
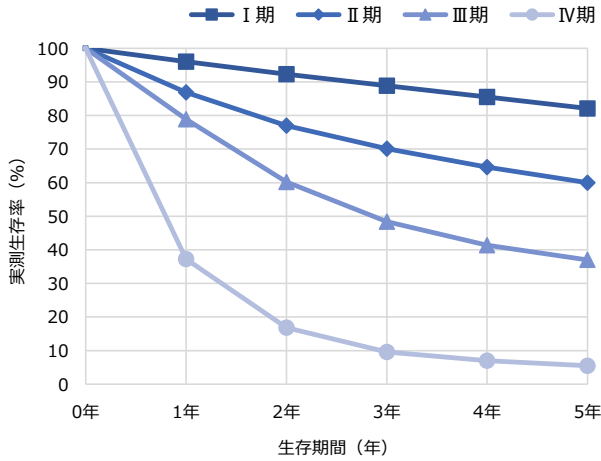


＜参考＞ 当院と全国の比較 実測生存率・相対生存率

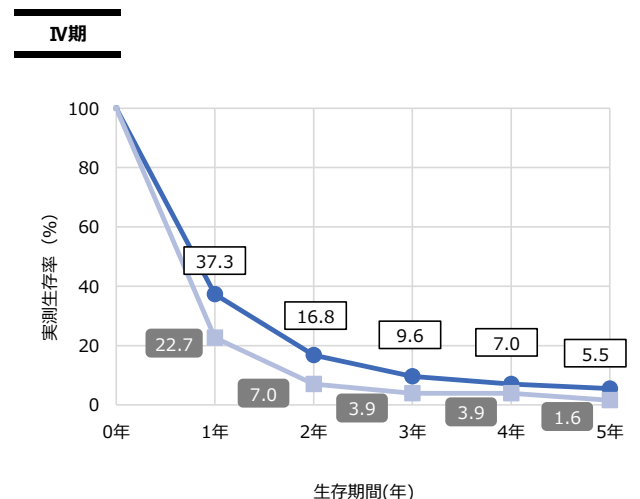
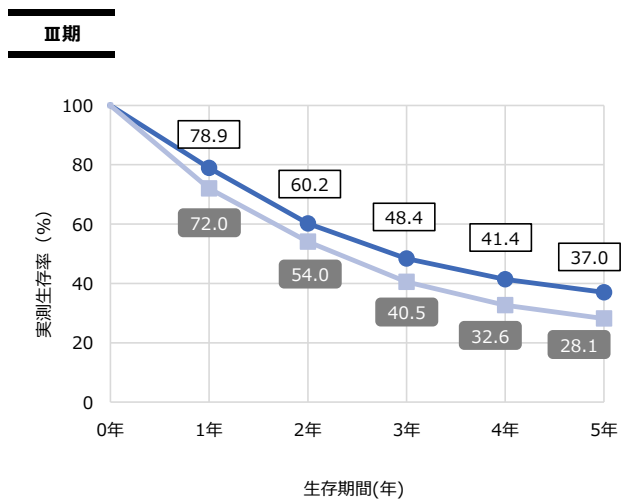
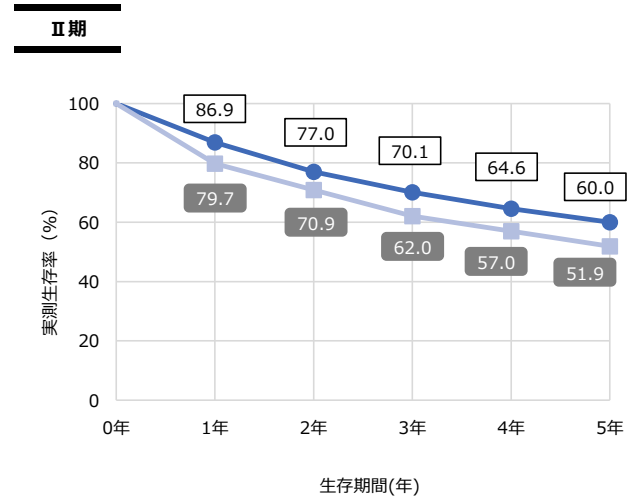
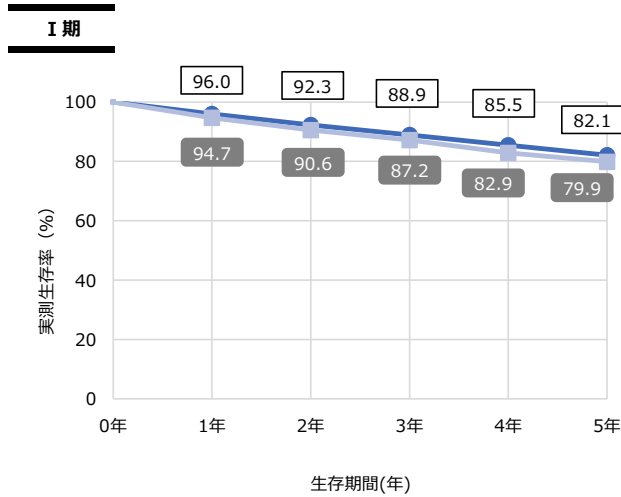
実測生存率

全国		(%)				
	1年	2年	3年	4年	5年	
I期	96.0	92.3	88.9	85.5	82.1	
II期	86.9	77.0	70.1	64.6	60.0	
III期	78.9	60.2	48.4	41.4	37.0	
IV期	37.3	16.8	9.6	7.0	5.5	

当院		(%)				
	1年	2年	3年	4年	5年	
I期	94.7	90.6	87.2	82.9	79.9	
II期	79.7	70.9	62.0	57.0	51.9	
III期	72.0	54.0	40.5	32.6	28.1	
IV期	22.7	7.0	3.9	3.9	1.6	



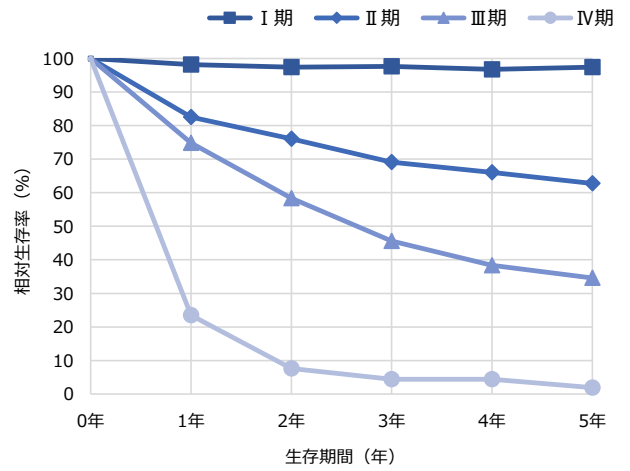
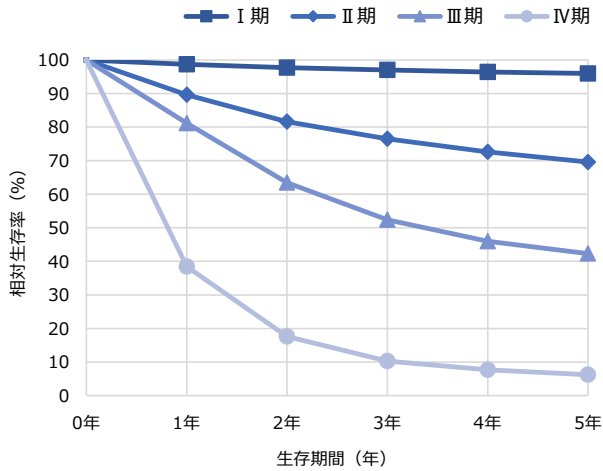
◆ 病期別グラフ---病期別に全国・当院の実測生存率を比較---



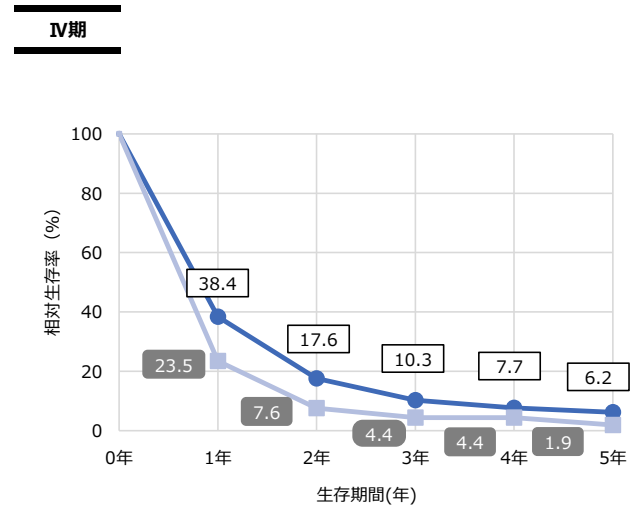
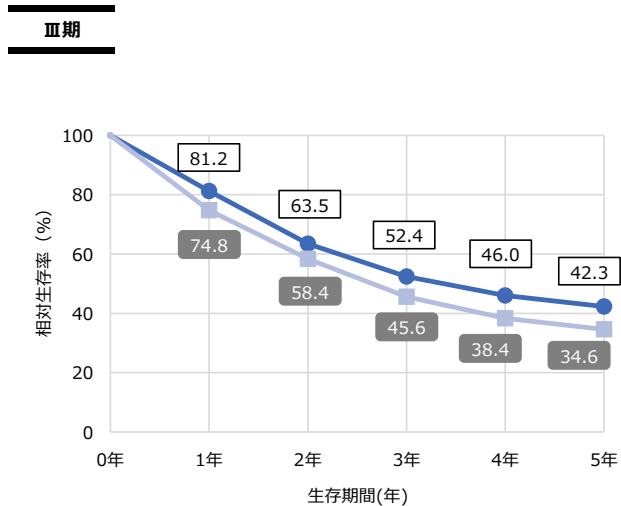
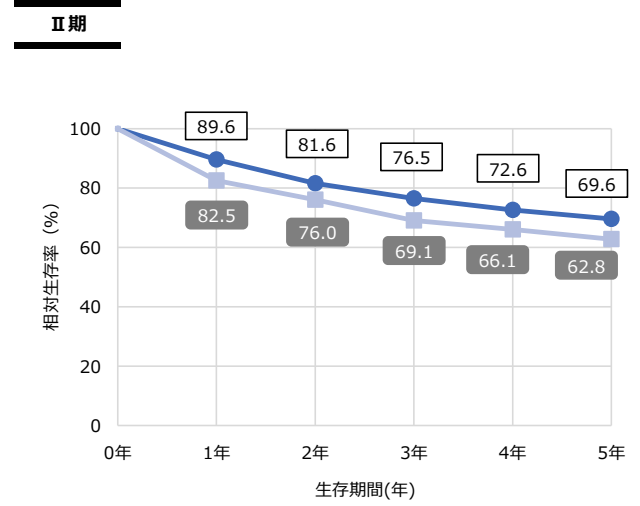
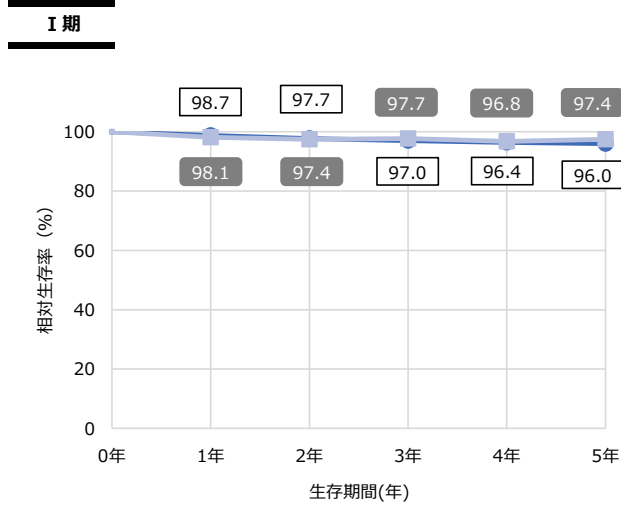
### 相対生存率

全国 (%)		1年	2年	3年	4年	5年
I期		98.7	97.7	97.0	96.4	96.0
II期		89.6	81.6	76.5	72.6	69.6
III期		81.2	63.5	52.4	46.0	42.3
IV期		38.4	17.6	10.3	7.7	6.2

当院 (%)		1年	2年	3年	4年	5年
I期		98.1	97.4	97.7	96.8	97.4
II期		82.5	76.0	69.1	66.1	62.8
III期		74.8	58.4	45.6	38.4	34.6
IV期		23.5	7.6	4.4	4.4	1.9



#### ◆病期別グラフ---病期別に全国・当院の相対生存率を比較---

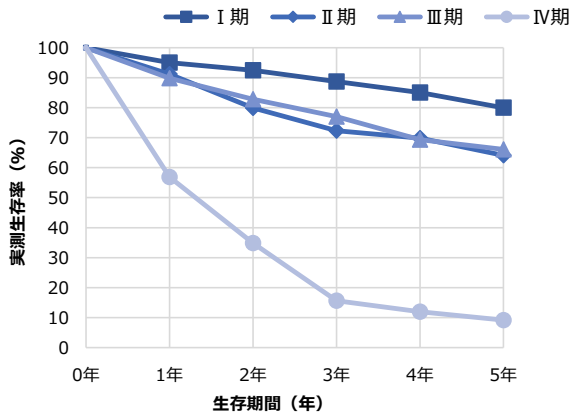


# ◆大腸◆ 5年生存率集計

## 当院の実測生存率・相対生存率（2011-2015年症例）

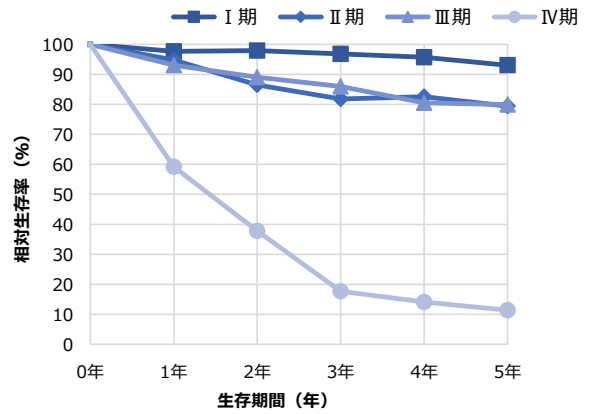
	対象数	死亡数	生存状況把握割合	打ち切り数
全体	586	270	99.1	5
I期	160	40	99.4	1
II期	160	67	98.1	3
III期	157	61	99.4	1
IV期	109	102	100.0	0

### 実測生存率（2011-2015年症例）



	対象数	1年	2年	3年	4年	5年
全体	586	85.5	75.7	67.5	63.1	58.7
I期	160	95.0	92.5	88.8	85.0	80.0
II期	160	91.2	79.9	72.3	69.8	64.1
III期	157	89.8	82.8	77.0	69.3	66.1
IV期	109	56.9	34.9	15.6	11.9	9.2

### 相対生存率（2011-2015年症例）



	対象数	1年	2年	3年	4年	5年
全体	586	88.5	81.4	75.3	73.2	71.0
I期	160	97.7	97.9	96.8	95.7	93.0
II期	160	94.8	86.5	81.8	82.5	79.4
III期	157	93.1	89.0	86.0	80.5	79.9
IV期	109	59.2	37.8	17.6	14.1	11.4

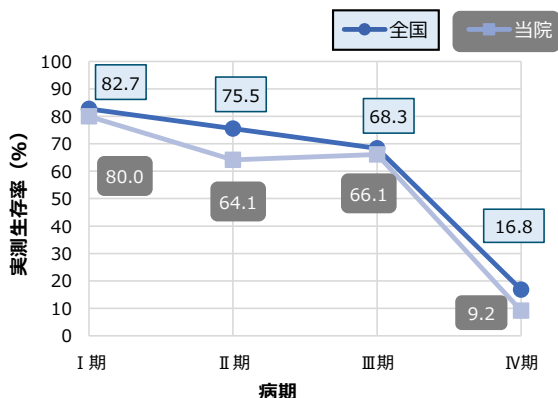
## 当院と全国の比較 実測生存率・相対生存率

出典：国立がん研究センターがん情報サービス「院内がん登録生存率集計」

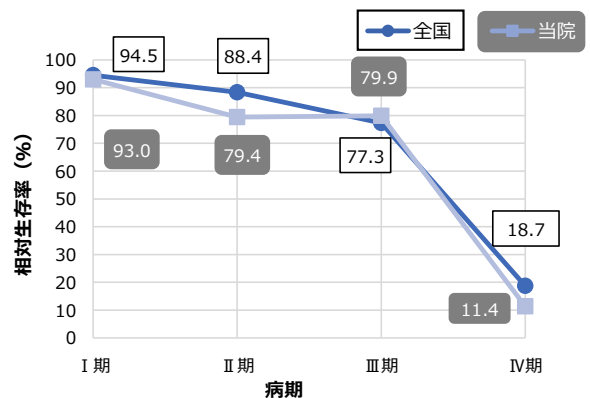
- <集計対象> ◎全国：2013-2014年症例（国立がん研究センターより公表されている最新の症例年）  
◎当院：2011-2015年症例（院内で予後調査が完了している最新の症例年）

	全国					当院				
	対象数	生存状況把握割合	平均年齢	実測生存率	相対生存率	対象数	生存状況把握割合	平均年齢	実測生存率	相対生存率
全体	107,968	98.2	69.9	63.3	72.5	586	99.1	72.3	58.7	71.0
I期	28,888	97.8	69.5	82.7	94.5	160	99.4	69.5	80.0	93.0
II期	28,127	98.2	71.4	75.5	88.4	160	98.1	73.8	64.1	79.4
III期	28,305	98.2	69.1	68.3	77.3	157	99.4	71.7	66.1	79.9
IV期	21,065	98.7	68.9	16.8	18.7	109	100.0	74.1	9.2	11.4

### 実測生存率



### 相対生存率

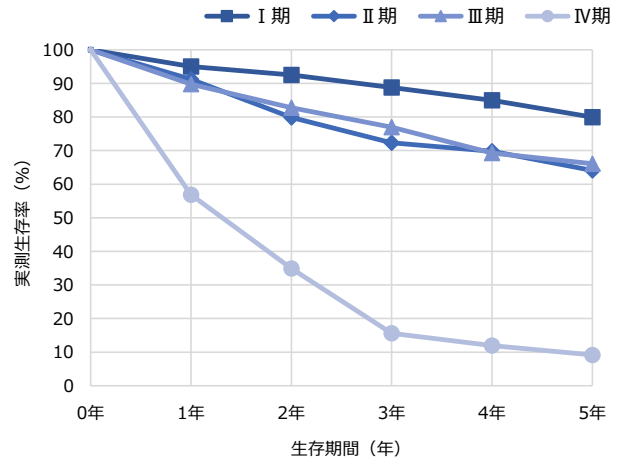
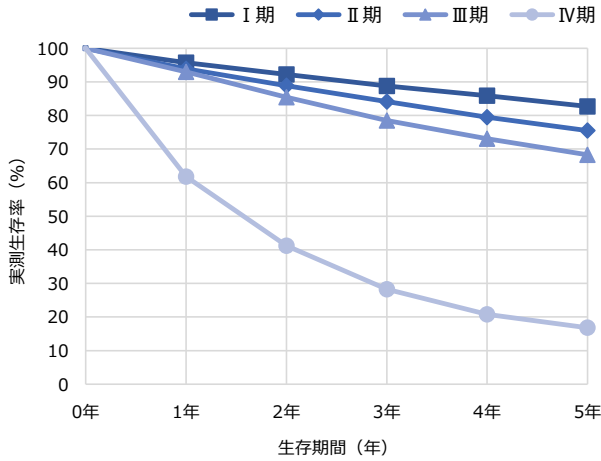


＜参考＞ 当院と全国の比較 実測生存率・相対生存率

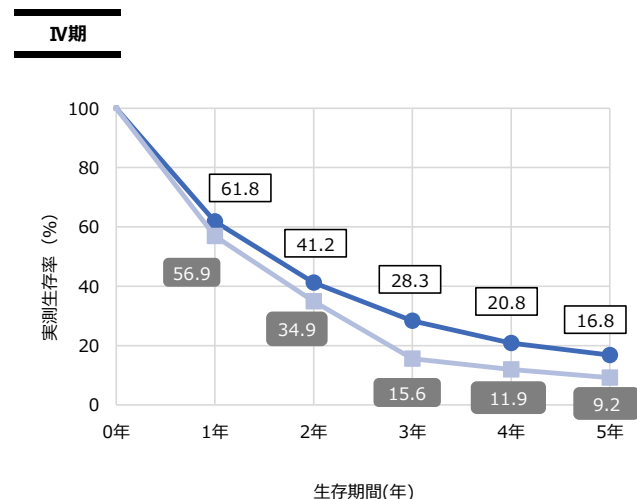
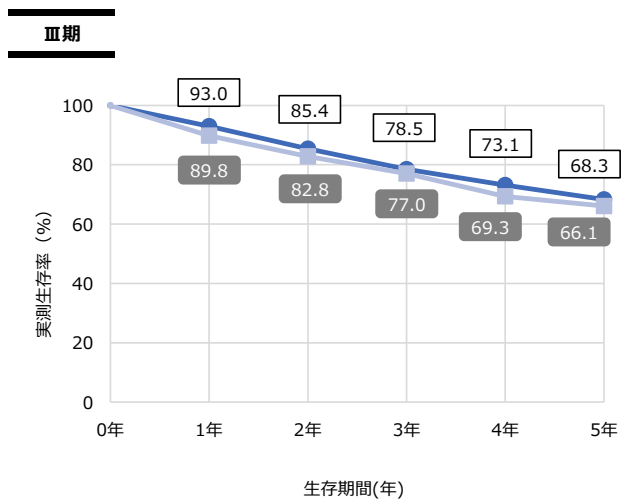
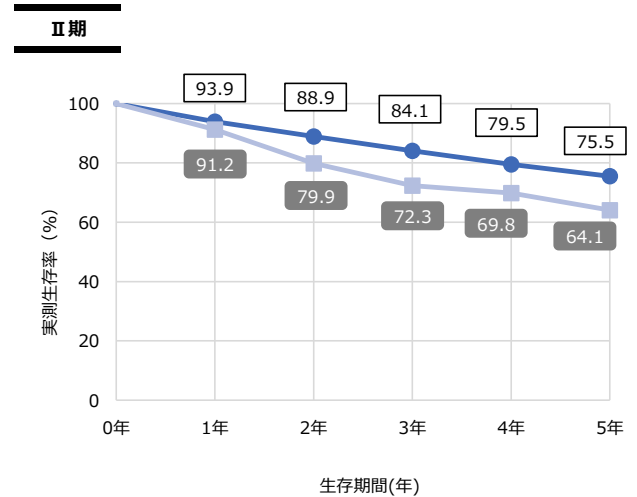
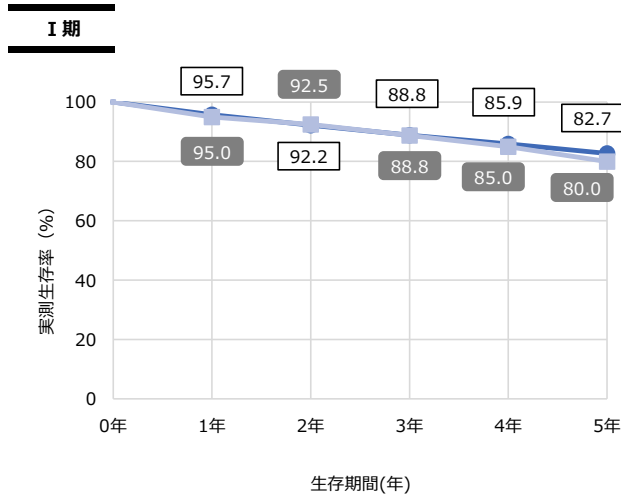
実測生存率

全国		(%)				
	1年	2年	3年	4年	5年	
I期	95.7	92.2	88.8	85.9	82.7	
II期	93.9	88.9	84.1	79.5	75.5	
III期	93.0	85.4	78.5	73.1	68.3	
IV期	61.8	41.2	28.3	20.8	16.8	

当院		(%)				
	1年	2年	3年	4年	5年	
I期	95.0	92.5	88.8	85.0	80.0	
II期	91.2	79.9	72.3	69.8	64.1	
III期	89.8	82.8	77.0	69.3	66.1	
IV期	56.9	34.9	15.6	11.9	9.2	



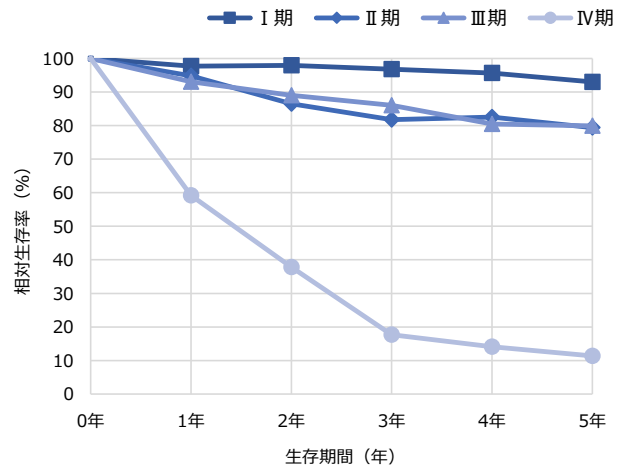
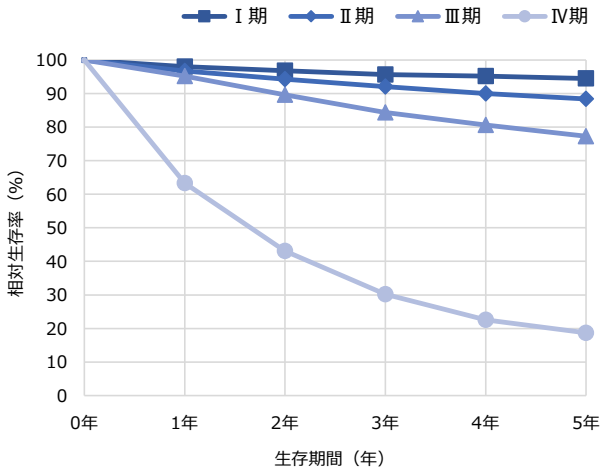
◆ 病期別グラフ---病期別に全国・当院の実測生存率を比較---



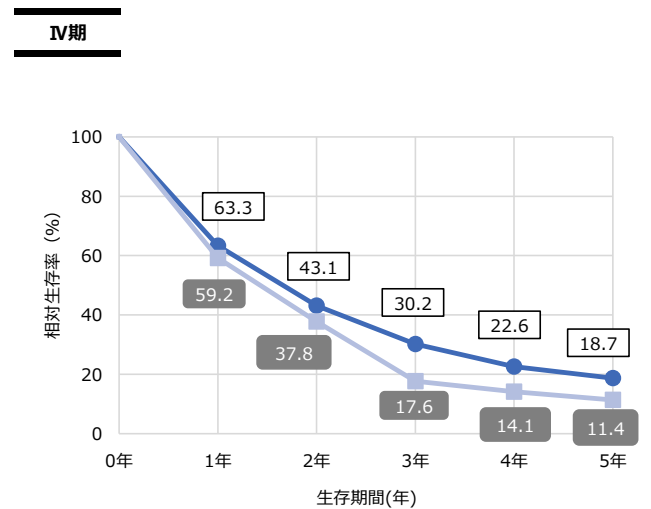
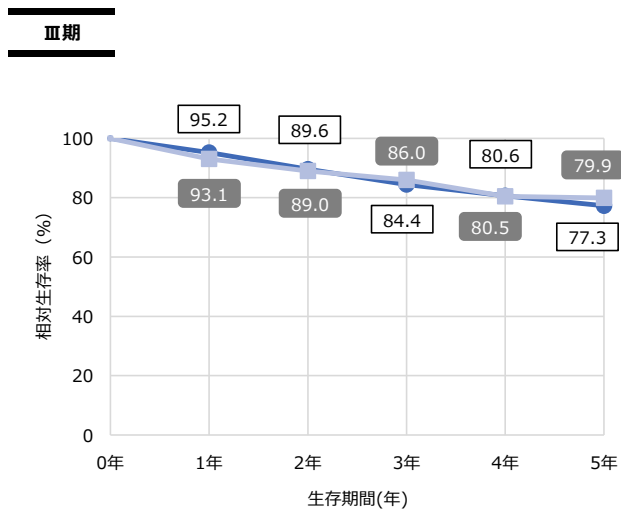
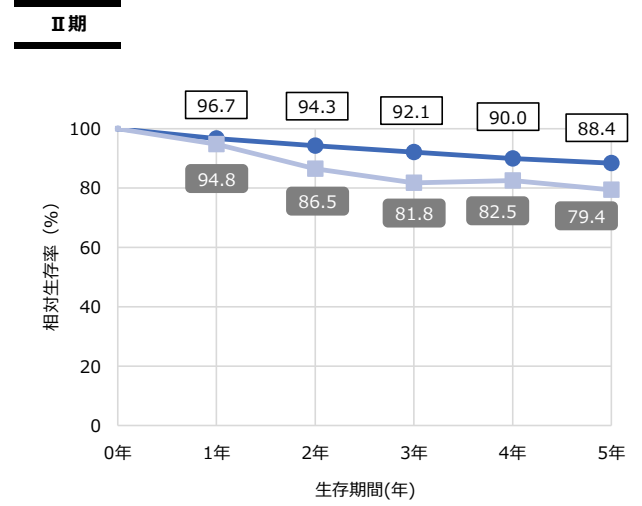
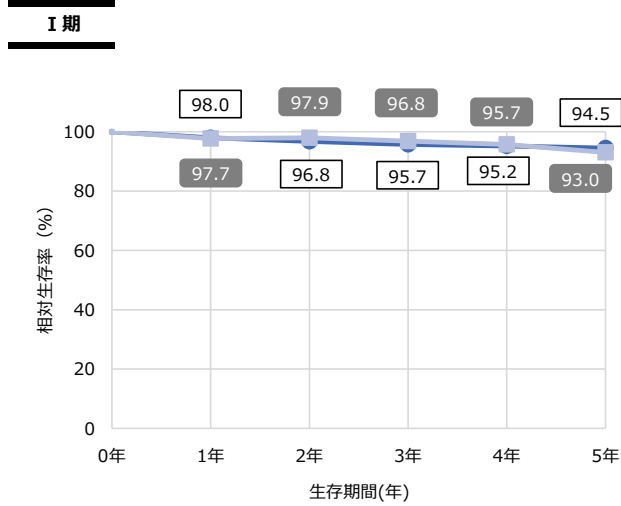
相対生存率

全国 (%)		1年	2年	3年	4年	5年
I期		98.0	96.8	95.7	95.2	94.5
II期		96.7	94.3	92.1	90.0	88.4
III期		95.2	89.6	84.4	80.6	77.3
IV期		63.3	43.1	30.2	22.6	18.7

当院 (%)		1年	2年	3年	4年	5年
I期		97.7	97.9	96.8	95.7	93.0
II期		94.8	86.5	81.8	82.5	79.4
III期		93.1	89.0	86.0	80.5	79.9
IV期		59.2	37.8	17.6	14.1	11.4



◆病期別グラフ---病期別に全国・当院の相対生存率を比較---

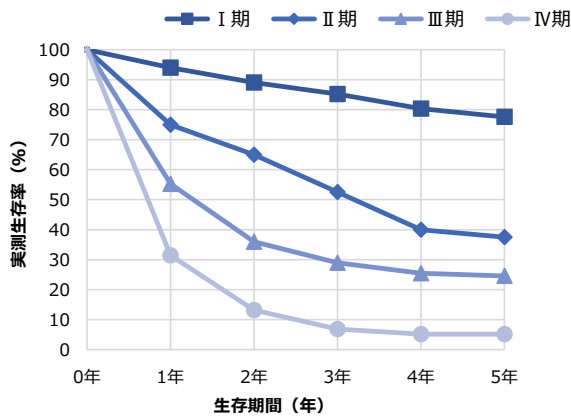


# ◆肺◆ 5年生存率集計

## 当院の実測生存率・相対生存率（2011-2015年症例）

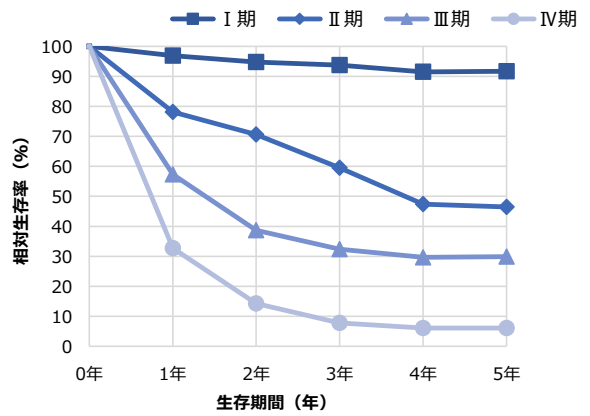
	対象数	死亡数	生存状況把握割合	打ち切り数
全体	512	334	99.8	1
I期	183	53	99.5	1
II期	40	26	100.0	0
III期	114	89	100.0	0
IV期	175	166	100.0	0

### 実測生存率（2011-2015年症例）



	対象数	1年	2年	3年	4年	5年
全体	512	62.5	49.4	43.4	39.3	37.9
I期	183	94.0	89.1	85.2	80.3	77.6
II期	40	75.0	65.0	52.5	40.0	37.5
III期	114	55.3	36.0	28.9	25.4	24.6
IV期	175	31.4	13.1	6.9	5.1	5.1

### 相対生存率（2011-2015年症例）



	対象数	1年	2年	3年	4年	5年
全体	512	64.7	53.1	48.4	45.7	46.0
I期	183	96.9	94.8	93.8	91.5	91.7
II期	40	78.1	70.6	59.5	47.4	46.5
III期	114	57.3	38.7	32.4	29.7	29.9
IV期	175	32.7	14.2	7.8	6.1	6.1

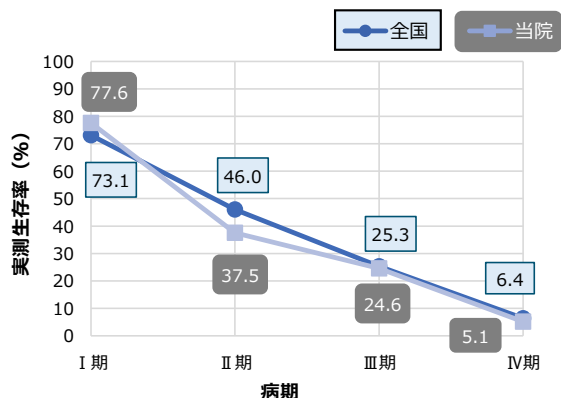
## 当院と全国の比較 実測生存率・相対生存率

出典：国立がん研究センターがん情報サービス「院内がん登録生存率集計」

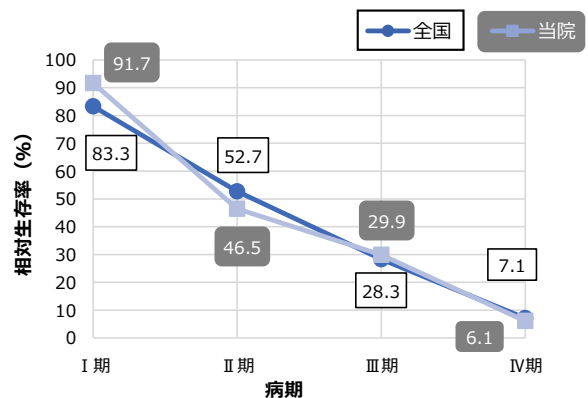
- <集計対象> ◎全国：2013-2014年症例（国立がん研究センターより公表されている最新の症例年）  
◎当院：2011-2015年症例（院内で予後調査が完了している最新の症例年）

	全国					当院				
	対象数	生存状況把握割合	平均年齢	実測生存率	相対生存率	対象数	生存状況把握割合	平均年齢	実測生存率	相対生存率
全体	110,072	98.6	70.8	39.1	44.5	512	99.8	73.1	37.9	46.0
I期	42,455	98.5	70.8	73.1	83.3	183	99.5	72.2	77.6	91.7
II期	9,669	98.4	71.2	46.0	52.7	40	100.0	73.4	37.5	46.5
III期	19,376	98.6	70.0	25.3	28.3	114	100.0	72.6	24.6	29.9
IV期	36,853	98.8	70.9	6.4	7.1	175	100.0	73.3	5.1	6.1

### 実測生存率



### 相対生存率



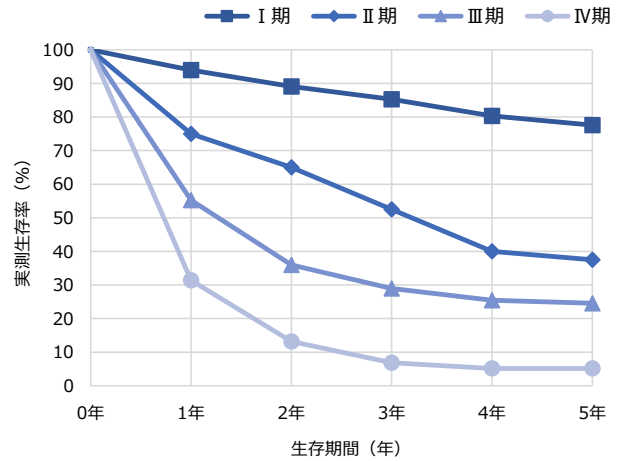
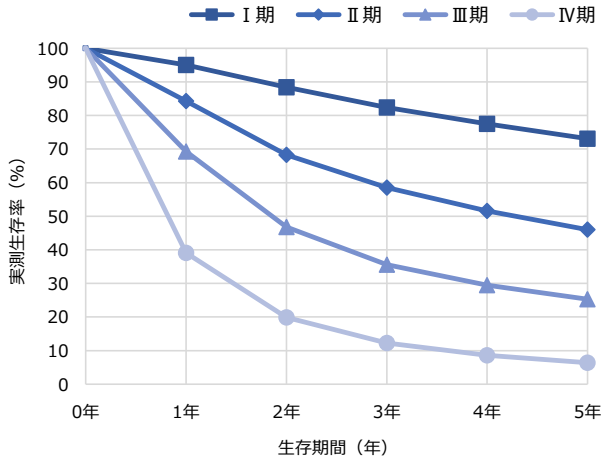


<参考> 当院と全国の比較 実測生存率・相対生存率

実測生存率

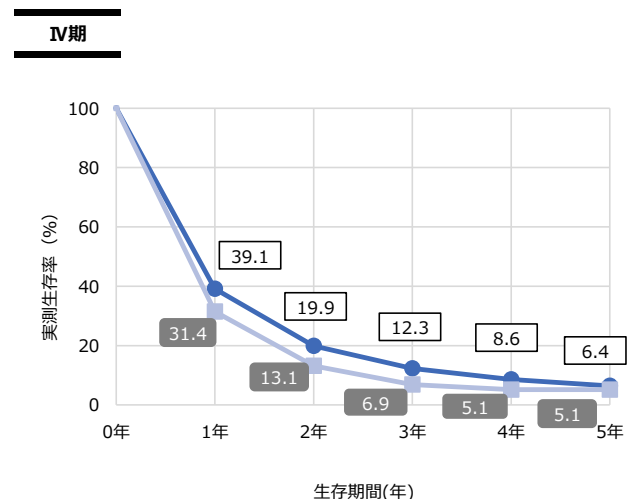
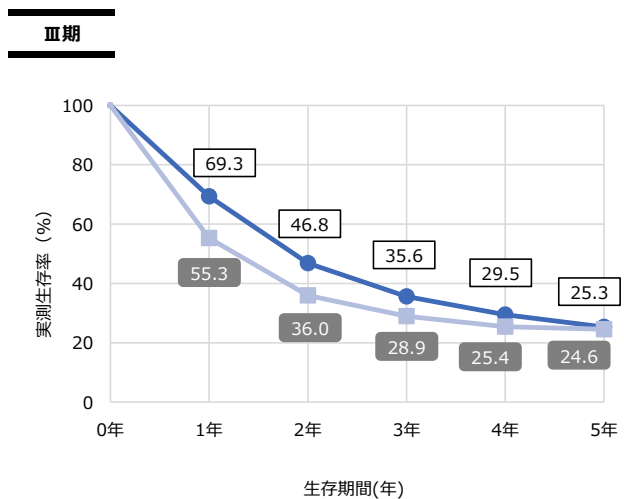
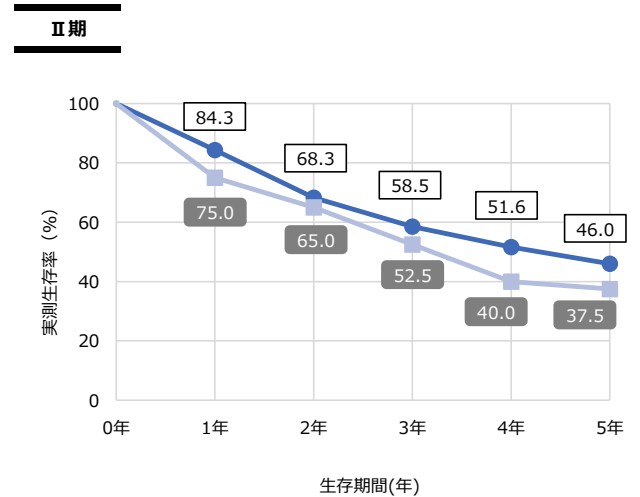
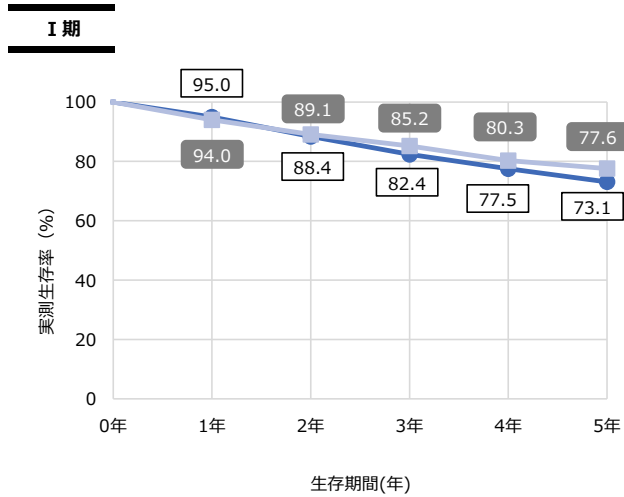
全国		実測生存率 (%)				
	1年	2年	3年	4年	5年	
I期	95.0	88.4	82.4	77.5	73.1	
II期	84.3	68.3	58.5	51.6	46.0	
III期	69.3	46.8	35.6	29.5	25.3	
IV期	39.1	19.9	12.3	8.6	6.4	

当院		実測生存率 (%)				
	1年	2年	3年	4年	5年	
I期	94.0	89.1	85.2	80.3	77.6	
II期	75.0	65.0	52.5	40.0	37.5	
III期	55.3	36.0	28.9	25.4	24.6	
IV期	31.4	13.1	6.9	5.1	5.1	



◆病期別グラフ---病期別に全国・当院の実測生存率を比較---

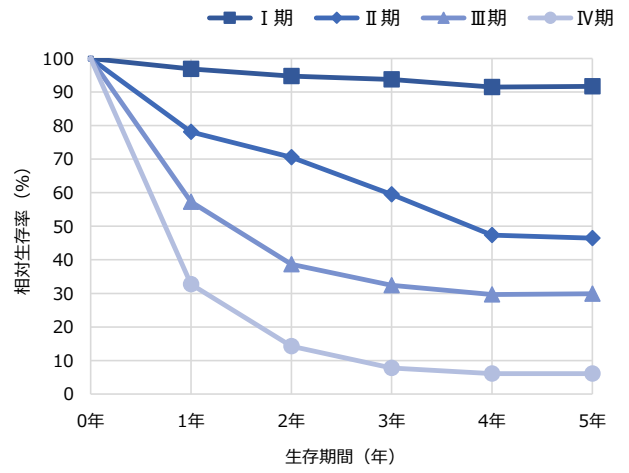
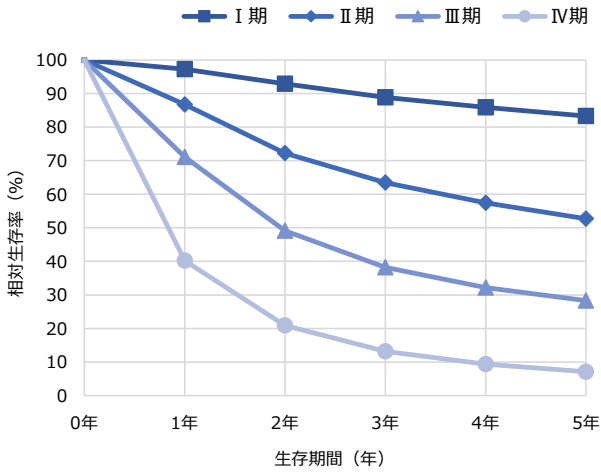
● 全国 ■ 当院



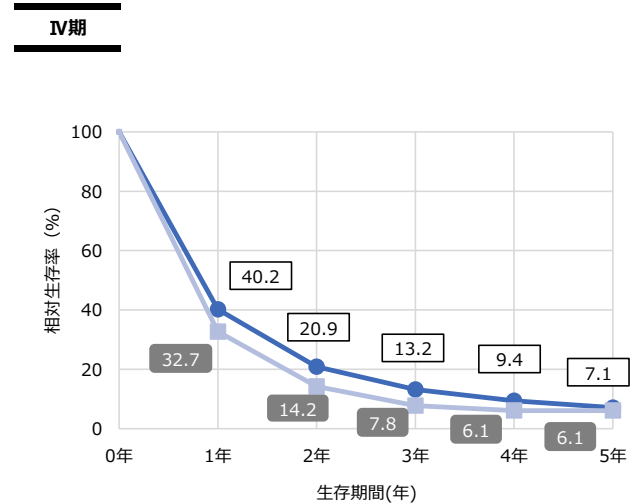
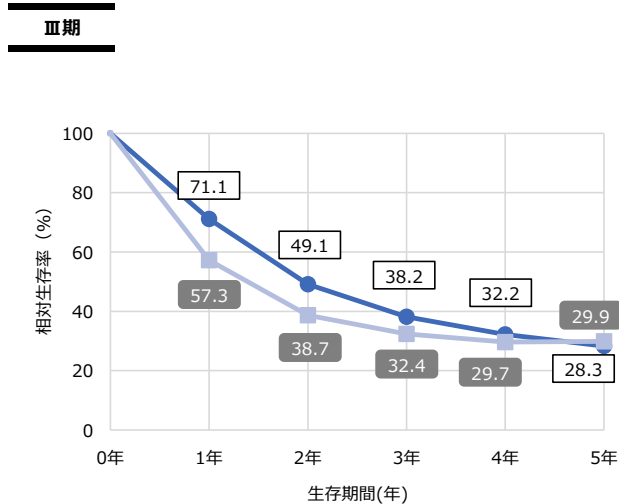
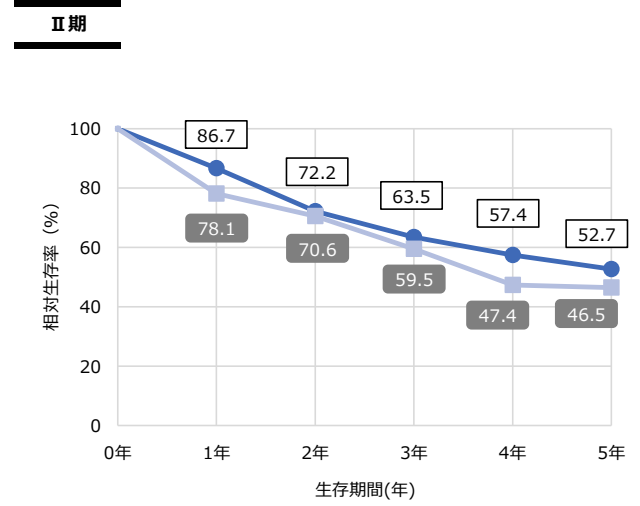
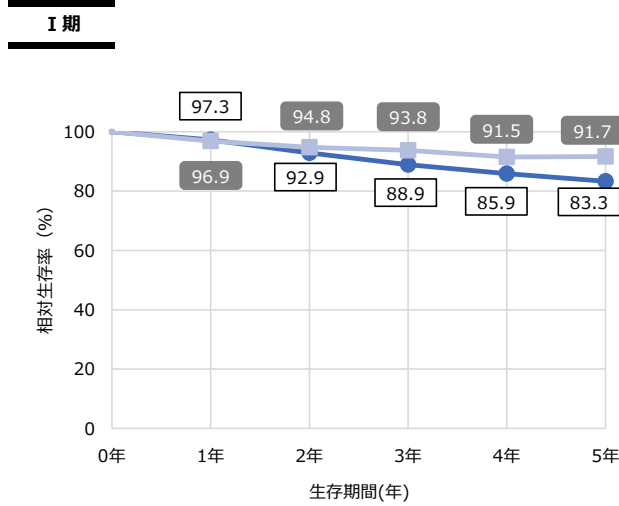
相対生存率

全国		(%)				
		1年	2年	3年	4年	5年
I期		97.3	92.9	88.9	85.9	83.3
II期		86.7	72.2	63.5	57.4	52.7
III期		71.1	49.1	38.2	32.2	28.3
IV期		40.2	20.9	13.2	9.4	7.1

当院		(%)				
		1年	2年	3年	4年	5年
I期		96.9	94.8	93.8	91.5	91.7
II期		78.1	70.6	59.5	47.4	46.5
III期		57.3	38.7	32.4	29.7	29.9
IV期		32.7	14.2	7.8	6.1	6.1



◆病期別グラフ---病期別に全国・当院の相対生存率を比較---

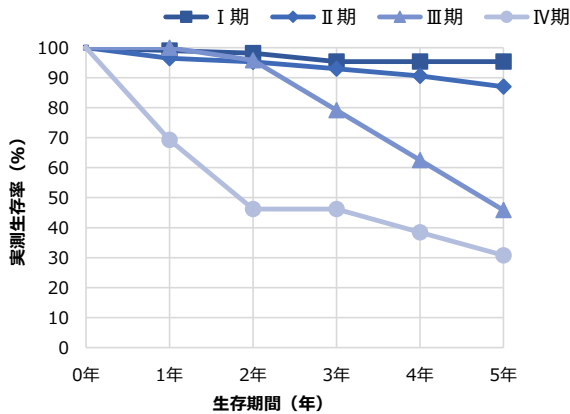


# ◆ 乳腺 ◆ 5年生存率集計

## 当院の実測生存率・相対生存率（2011-2015年症例）

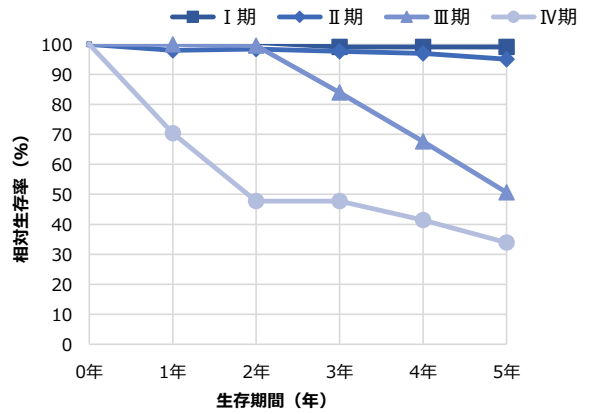
	対象数	死亡数	生存状況把握割合	打ち切り数
全体	231	49	98.7	3
I期	108	10	99.1	1
II期	85	14	98.8	1
III期	25	14	96.0	1
IV期	13	11	100.0	0

### 実測生存率（2011-2015年症例）



	対象数	1年	2年	3年	4年	5年
全体	231	96.5	93.9	90.0	86.9	83.4
I期	108	99.1	98.1	95.4	95.4	95.4
II期	85	96.5	95.3	92.9	90.6	87.0
III期	25	100.0	95.8	79.2	62.5	45.8
IV期	13	69.2	46.2	46.2	38.5	30.8

### 相対生存率（2011-2015年症例）



	対象数	1年	2年	3年	4年	5年
全体	231	97.9	96.7	94.2	92.6	90.4
I期	108	100.3	100.6	99.1	99.1	99.1
II期	85	98.0	98.4	97.7	97.0	95.1
III期	25	100.0	99.5	83.9	67.6	50.6
IV期	13	70.4	47.8	47.8	41.4	33.9

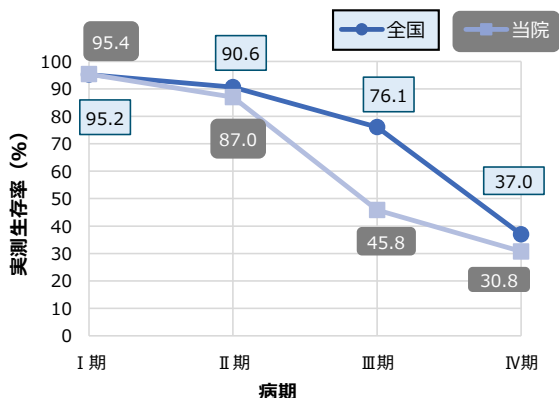
## 当院と全国の比較 実測生存率・相対生存率

出典：国立がん研究センターがん情報サービス「院内がん登録生存率集計」

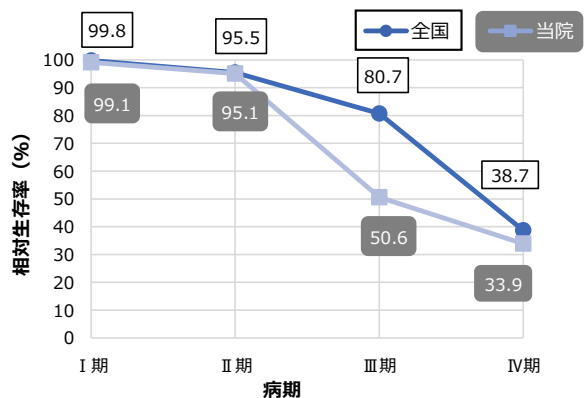
- <集計対象> ◎全国：2013-2014年症例（国立がん研究センターより公表されている最新の症例年）  
◎当院：2011-2015年症例（院内で予後調査が完了している最新の症例年）

	全国					当院				
	対象数	生存状況把握割合	平均年齢	実測生存率	相対生存率	対象数	生存状況把握割合	平均年齢	実測生存率	相対生存率
全体	76,596	98.3	60.1	87.6	92.2	231	98.7	64.3	83.4	90.4
I期	34,450	98.3	60.0	95.2	99.8	108	99.1	63.6	95.4	99.1
II期	27,945	98.2	59.8	90.6	95.5	85	98.8	63.0	87.0	95.1
III期	9,359	98.4	60.5	76.1	80.7	25	96.0	67.7	45.8	50.6
IV期	4,469	98.5	60.2	37.0	38.7	13	100.0	69.0	30.8	33.9

### 実測生存率



### 相対生存率

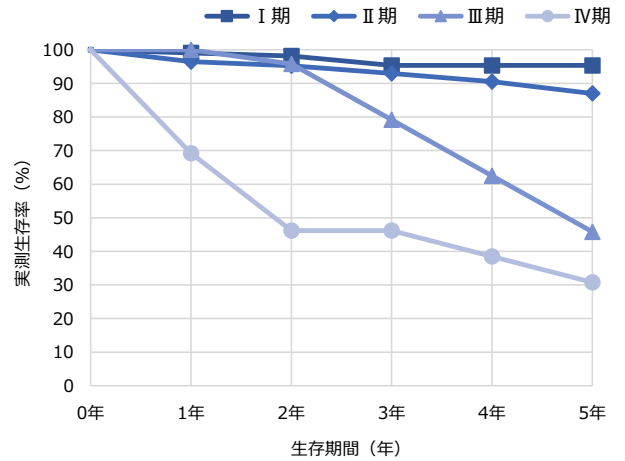
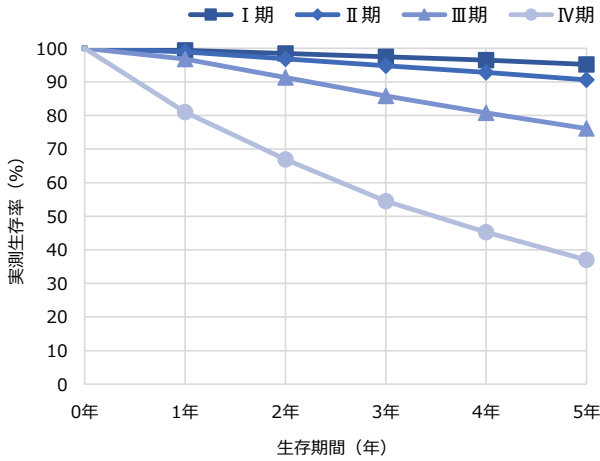


<参考> 当院と全国の比較 実測生存率・相対生存率

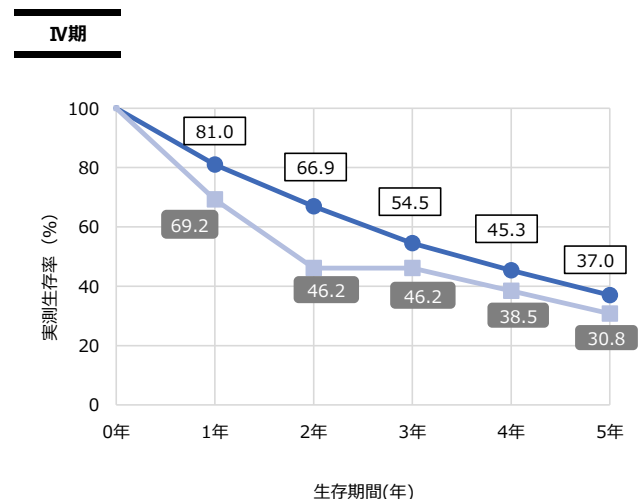
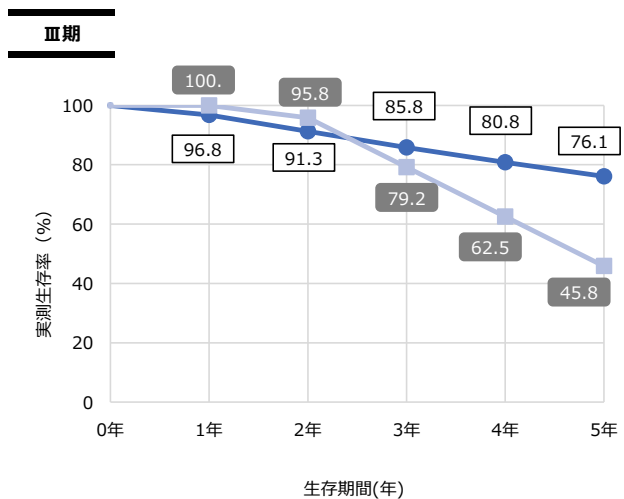
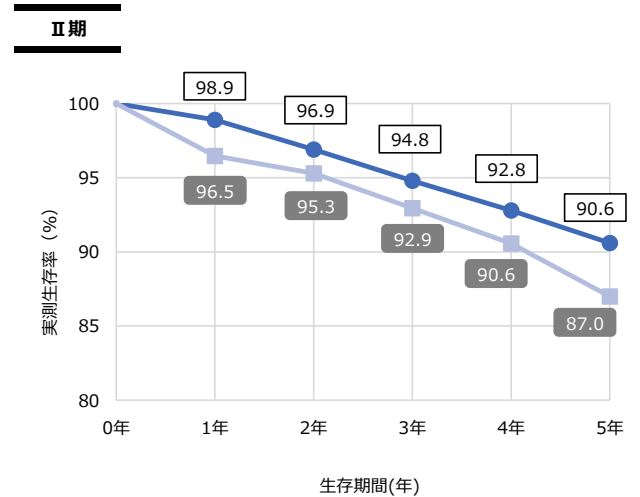
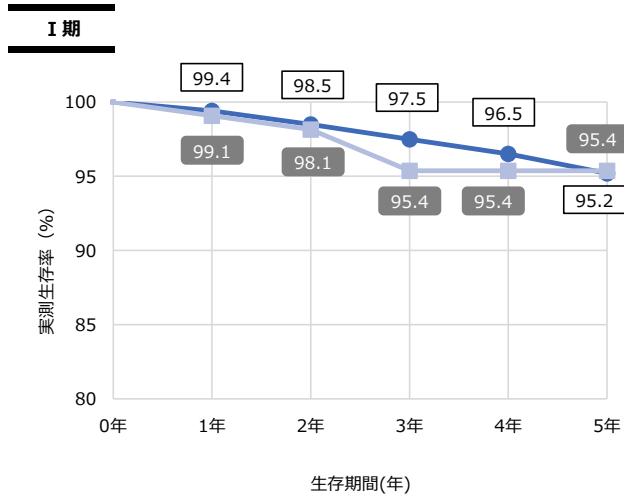
実測生存率

全国	実測生存率 (%)				
	1年	2年	3年	4年	5年
I期	99.4	98.5	97.5	96.5	95.2
II期	98.9	96.9	94.8	92.8	90.6
III期	96.8	91.3	85.8	80.8	76.1
IV期	81.0	66.9	54.5	45.3	37.0

当院	実測生存率 (%)				
	1年	2年	3年	4年	5年
I期	99.1	98.1	95.4	95.4	95.4
II期	96.5	95.3	92.9	90.6	87.0
III期	100.0	95.8	79.2	62.5	45.8
IV期	69.2	46.2	46.2	38.5	30.8



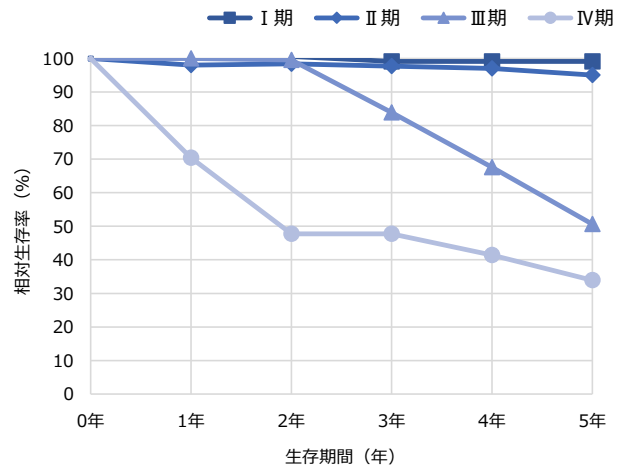
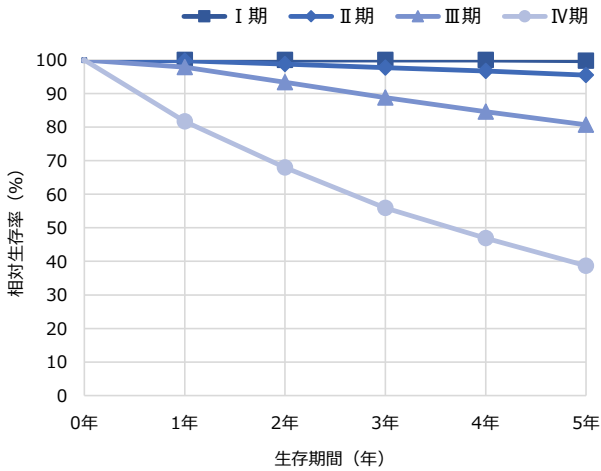
◆病期別グラフ---病期別に全国・当院の実測生存率を比較---



相対生存率

全国 (%)		1年	2年	3年	4年	5年
I期		100.0	100.0	100.0	100.0	99.8
II期		99.8	98.8	97.7	96.7	95.5
III期		97.9	93.4	88.8	84.6	80.7
IV期		81.7	68.0	55.9	46.9	38.7

当院 (%)		1年	2年	3年	4年	5年
I期		100.3	100.6	99.1	99.1	99.1
II期		98.0	98.4	97.7	97.0	95.1
III期		100.0	99.5	83.9	67.6	50.6
IV期		70.4	47.8	47.8	41.4	33.9



◆病期別グラフ---病期別に全国・当院の相対生存率を比較---

