



## 検査技師による**エコー検査**始めました。

臨床検査科では、患者さんから採血・採尿された材料から検査をおこなう検体検査と心電図検査・肺機能検査などの生理検査を実施しています。

令和7年4月から毎週金曜日の午前中に専門的な資格を有する臨床検査技師による超音波検査（エコー検査）を開始しました。

超音波検査は、超音波を使って体の中の臓器を映し出すため『痛みがなく、安全で身体的負担が少ない検査』です。病気の早期発見や、治療の計画を立てるための重要な情報を提供します。

南陽病院では主に心臓の弁の動きやポンプ機能をみる『心臓超音波検査』、肝臓、腎臓などの内臓の構造をみる『腹部超音波検査』を行っております。

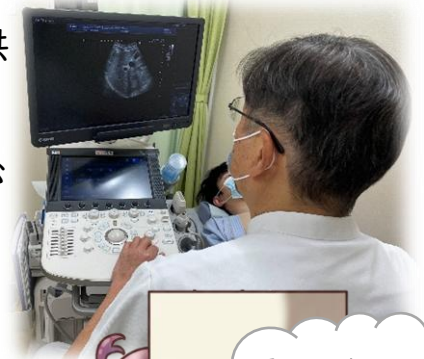
『心臓超音波検査』は、心不全・心筋梗塞・弁膜症・心筋症などの診断に、『腹部超音波検査』は、各腹部臓器の良悪性腫瘍や嚢胞・脂肪肝・胆石・腎結石などの診断・発見に用いられています。

低侵襲（少ない負担で治療できること）で簡便な検査であり、前述の通り多くの疾患の診断に有用なため、メリットの大きい検査となっています。

検査を希望される方は、かかりつけ医にご相談ください。



隅々までチェック中…



見つけられるかな？

※腫瘍細胞

安心して検査が受けられる環境を用意してお待ちしています！



ヤマザワ宮内店でも血管年齢測定やっています！

当院の看護師が毎週水曜日午後2時から4時までヤマザワ宮内店「憩の場」にて健康相談・保健指導を行っています。

昨年のなんよう病院健康フェアで大好評だった血管年齢（血管の硬さやつまり具合）の簡易検査も行っています。

「病院に行くほどではないけれど、少し心配…」

「健診の結果が気になっているけど、どう解釈したらいいかわからない」

そんな時こそ、買い物ついでに立ち寄れる院外相談としてご利用いただけます。

お薬手帳や最近の健診結果をお持ちいただくと、より具体的に相談できます。

お一人でも、ご家族と一緒にでも大歓迎です。

ぜひ血管年齢測定にいらしてくださいね！



これからの健康について一緒に  
考えてみませんか??



## お知らせ

令和8年4月から外来診療体制が変わります。

### 「外科」について

- 毎週月曜日・火曜日・木曜日午前 から、 毎週火曜日・木曜日午前 へ変更になります。

### 「眼科」について

- 月曜日午後の診察が当面の間、休診となります。

### 「消化器内科（第5診察室）」について

- 毎週木曜日午前 から、 毎週木曜日午後 へ変更になります。

※詳細については、4月以降の「南陽病院外来診療体制のお知らせ」を外来やホームページでご確認下さい。



# 外来診療体制のお知らせ

令和8年3月

	受付時間	診察時間	診察室	月	火	水	木	金
内科	8:30 ~ 11:30	午前	3	平間紀行 (呼吸器)	横澤秀一 (糖尿病・内分泌)	平間紀行 (呼吸器)	横澤秀一 (糖尿病・内分泌)	平間紀行 (呼吸器)
			4	池野栄一郎 (循環器)	池野栄一郎 (循環器)	池野栄一郎 (循環器)	池野栄一郎 (循環器)	総合病院 小川恭司 (糖尿病・内分泌)
			5	-	新澤陽英 (総合診療科)	新澤陽英 (総合診療科) ※18日休診	山大 風間裕喜 (消化器)	新澤陽英 (総合診療科) ※13日休診
内視鏡 検査 (予約のみ)	午前		-	山大 小山創志	山大 水本尚子	総合病院 武田忠	-	
外科	8:30 ~ 11:30	午前		原田正夫	原田正夫	-	原田正夫	-
脳神経外科	午後			-	-	4日・18日 みゆき会病院 金城利彦 (予約の方のみ)	-	-
泌尿器科	8:30 ~ 11:30	午前		-	恩村芳樹	山大 4日 内藤整 11日 伊藤英 18日 福原宏樹 25日 末永信太	-	恩村芳樹
整形外科	8:30 ~ 11:00	午前		総合病院 山川淳一 ※新患受付は11:00まで	-	総合病院 門馬亮介 ※新患受付は11:00まで	-	山大 6日 土屋匡央 ※6日は予約の方のみ 13日・27日 入江克宗 ※新患受付は11:00まで
		午後		-	-	-	12日 総合病院 林雅弘 (予約の方のみ)	-
形成外科	12:30 ~ 14:45	午後		-	-	-	-	6日 総合病院 菊地憲明
耳鼻 咽喉科	8:30 ~ 11:00	午前		山大 鎌田恭平	-	山大 後藤崇成	-	山大 千田邦明
眼科	8:30 ~ 11:00	午前		山大 大柳園華	-	-	-	-
	13:00 ~ 15:30	午後		山大 宇都宮寛	山大 3日・10日 西勝弘 ※3日・10日は 予約の方のみ ※17日・24日休診 31日 林思音	-	山大 大沼貴哉	-

◎受診の際は、マイナンバーカード（または資格確認書）・各種医療証・診察カードを忘れずにご持参ください。  
 ◎マイナンバーカードで受診いただくと、高額療養費制度の限度額認定証の事前手続きが不要です。  
 ◎時間外診療は、公立置賜総合病院救命救急センター等を受診ください。

**整形外科受診  
についてお願い**

整形外科外来につきましては、担当医師が緊急手術執刀のため、新患の患者様をお受けできない場合があります。  
 大変ご迷惑をおかけしますが、ご理解くださいますようお願いいたします。



置賜広域病院企業団

**公立置賜南陽病院**

TEL 47-3000(代表)

URL <http://www.okitama-hp.or.jp/> サテライト医療施設