



## がんの早期診断と 予防に向けた外来の充実



医師 新澤 陽英  
看護師 星 香菜

新年度となり、南陽病院では消化器内科(胃、腸、肝臓、胆嚢、膵臓)外来を毎日開いております。当院では、今までも消化器内科の診療に力を入れてまいりました。この度、山形大学医学部第二内科の協力があり、胃・腸・肝臓・胆嚢・膵臓を診る消化器内科の外来が毎日となります。

さて、日本のがんの死亡数を見ますと、男性は肺がんがトップで、次いで大腸がん、胃がん、膵臓がんとなっており、女性では大腸がんがトップで、次いで肺がん、膵臓がんとなっております。肺がんを除くと、男女とも胃がん、大腸がん、膵臓がんなどの消化器がんの死亡数が多く、中でも膵臓がんは、近年増加してきております。肝臓についてみますと、脂肪肝は検診受診者の20~30%に見られます。それが一部ではありますが、肝炎となり、肝がんにも進展します。また脂肪肝から脂肪肝炎になった場合は、肝がん以外に胃がん、膀胱がん、腎がん、乳がん、リンパ腫、肺がんの発症リスクが高くなるとも言われております。脂肪肝対策はがん予防となります。山形大学医学部第二内科主導で、全県下で肝がん撲滅運動を行った結果、山形県のがん死亡率は全国一少なくなりました。この功績で、山形大学医学部第二内科の上野教授は、県知事から表彰されております。

胃がんとピロリ菌との関係はよく知られております。日本人の胃がんの90~99%はピロリ菌が関係したものとされており、ピロリ菌除菌により胃がんの発生は約65%減少させることも可能です。ピロリ菌除菌は胃がん予防となります。

(裏面に続く)

大腸がん、胃がん、膵臓がんなどの消化器がんの死亡者数を少なくしていきたいものです。そのためには、がんの早期発見、早期治療はもとより、がん発生の予防は重要であります。

当院では、外来診療、胃カメラや大腸検査、腹部エコー検査を行い、今までのがんの早期発見に取り組んでまいりました。新年度からの消化器内科の充実を契機に、さらに一層、がんの早期発見、そして予防に取り組んでまいります。

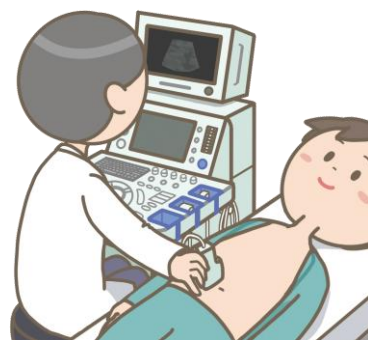
火、水、金曜日は従来どおりですが、月曜日は公立置賜総合病院から武田忠先生、木曜日午後には山形大学医学部第二内科より芳賀弘明准教授を始めとし、星川恭子先生、鈴木郁也先生、榎慶太先生が順番で参ります。また、エコー検査には昨年より、強力な助っ人として梅津昭典技師が加わり、その力を発揮しております。

なお、消化器内科外来では消化器の病気だけでなく、風邪や高血圧、高脂血症などの生活習慣病にも対応いたしますので、気軽に受診してください。

## 肝硬度測定について(臨床検査科より)

近年、超音波検査によって肝臓の線維性変化(硬さ)や脂肪性変化(脂肪肝)を測定し数値化する方法が確立され、当院では昨年8月から実施しています。

超音波で肝臓を加圧することにより、肝臓内に極めて弱い横波が生じます。その横波は肝臓が硬ければ早く、柔らかければ遅く伝播します。それを測定することで肝臓の硬さが予測できるようになりました。



また、肝臓内で超音波は減衰していきます。肝臓の脂肪化が強ければ減衰の程度は大きくなります。それを測定することで脂肪肝の程度・変化あるいは改善などの評価にも役立つようになってきました。

低侵襲(ていしんしゅう)(少ない負担で治療できること)で簡便な検査であり、前述のとおり多くの疾患の診断に有用な検査となっています。

検査を希望される方は、ご相談ください。

# 着任のご挨拶

看護部長 小松 恭子

このたび、公立置賜総合病院より異動となり、4月1日付けをもって公立置賜南陽病院の看護部長として着任いたしました。地域医療を担う病院で働けることを大変うれしく思っております。微力ではございますが、地域の皆様のニーズに寄り添いながら、その期待に応えられるよう努めて参りますので、どうぞよろしく願いいたします。

さて、当院は「こころがかよう安心と信頼の身近な市民の病院」として、患者さんやご家族に寄り添った医療、看護を提供しております。これからも、1人ひとりが安心して住み慣れた地域で暮らせるよう「治し支える」医療の提供、つなぐ看護に力を入れ地域医療に貢献して参りたいと思います。そのためには、医療、介護、福祉など様々な地域の職種の皆様と連携を取りながら、患者さんを中心とした切れ目のない医療、看護の提供が重要であると考えます。看護部では、医療の視点だけでなく患者さんの生活にも視点を向け、地域の多職種の皆様と共に、患者さんやご家族が安心して療養生活ができる環境づくりを目指していきます。今後とも、ご指導ご鞭撻のほどよろしく願いいたします。

## 早川 和香 外来看護師長(看護部)

このたび、総合病院より外来師長として異動いたしました。当院のアットホームな雰囲気をお大切にし患者様に安心して受診していただけるよう、外来の環境づくりに努めてまいります。スタッフと協力し、より良い提供を目指します。どうぞよろしく願いいたします。

## 樋口 悦子 臨床検査科副技師長(臨床検査科)

この度、人事異動で総合病院より南陽病院に着任いたしました。患者様に寄り添い、「心がかよう安心と信頼の身近な市民の病院」の実現に向け、スタッフの一員として微力ながら努めてまいります。今後ともどうぞよろしく願い申し上げます。

## 高橋 基 診療放射線技師(放射線科)

この度、総合病院から異動して参りました。南陽病院での勤務は初めてですが、患者さんに寄り添い、安心していただける検査を心がけます。皆さんのお役に立てるよう努めますので、どうぞよろしく願いいたします。

## 鈴木 真理子 病棟主任看護師(看護部)

患者さんと家族の思いに寄り添い、優しい看護を提供できるように頑張りたいと思います。また、住み慣れた自宅や地域で安心して生活ができるよう、入院時から患者さんと家族の意向を確認しながら退院支援ができるように頑張りたいと思います。

## 遠藤 成美 病棟看護師(看護部)

4月より総合病院より異動となりました。新しい環境ではありますが、新人時代に南陽病院にて勤務をしていた経験を活かし、より一層成長できるよう努めてまいります。患者様一人ひとりに寄り添い、丁寧な看護ができるよう心掛けていきます。よろしく願いします。

## 高橋 佳渚里 総務係長(事務部)

南陽市役所から異動しました。病院スタッフの一員として、患者さんが安心して来院いただけるような環境整備に努めてまいります。どうぞよろしく願いいたします。

今年度人事異動により、南陽病院に着任した職員です。  
【心がかよう安心と信頼の身近な市民の病院】を基本理念として、  
本年度も職員一同努力してまいりますので、よろしく願いします。



# 外来診療体制のお知らせ

令和8年5月

	受付時間	診察時間	診察室	月	火	水	木	金
内科	8:30 ~ 11:30	午前	3	平間紀行 (呼吸器)	横澤秀一 (糖尿病・内分泌)	平間紀行 (呼吸器)	横澤秀一 (糖尿病・内分泌) ※14日休診	平間紀行 (呼吸器)
			4	池野栄一郎 (循環器)	池野栄一郎 (循環器)	池野栄一郎 (循環器)	池野栄一郎 (循環器)	総合病院 小川恭司 (糖尿病・内分泌) ※29日休診
			5	総合病院 武田忠 (消化器)	新澤陽英 (総合診療科)	新澤陽英 (総合診療科)	-	新澤陽英 (総合診療科) ※8日・29日休診
	12:30 ~ 15:30	午後	5	-	-	-	山大 7日 星川恭子 14日 芳賀弘明 21日 鈴木郁也 28日 榎慶太	-
内視鏡 検査 (予約のみ)	午前		-	山大 小山創志	山大 水本尚子	総合病院 武田忠	-	
外科	8:30 ~ 11:30	午前	-	原田正夫	-	原田正夫	-	
脳神経外科	午後		-	-	20日 みゆき会病院 金城利彦 (予約の方のみ)	-	-	
泌尿器科	8:30 ~ 11:30	午前	-	恩村芳樹	山大 13日 福原宏樹 20日 高井諭 27日 伊藤英	-	恩村芳樹	
整形外科	8:30 ~ 11:00	午前	総合病院 山川淳一 ※新患受付は11:00まで	-	総合病院 門馬亮介 ※新患受付は11:00まで	-	総合病院 石本万真 ※新患受付は11:00まで ※22日休診	
	午後		-	-	-	14日 総合病院 林雅弘 (予約の方のみ)	-	
形成外科	12:30 ~ 14:45	午後	-	-	-	-	1日・15日 総合病院 菊地憲明	
耳鼻 咽喉科	8:30 ~ 11:00	午前	山大 鎌田恭平	-	山大 後藤崇成	-	山大 千田邦明	
眼科	8:30 ~ 11:00	午前	山大 大柳園華	-	-	-	-	
	13:00 ~ 15:30	午後	-	山大 稲村江里子	-	山大 大沼貴哉	-	

◎受診の際は、マイナンバーカード（または資格確認書）・各種医療証・診察カードを忘れずにご持参ください。  
 ◎マイナンバーカードで受診いただくと、高額療養費制度の限度額認定証の事前手続きが不要です。  
 ◎時間外診療は、公立置賜総合病院救命救急センター等を受診ください。



**整形外科受診  
についてのお問い合わせ**

整形外科外来につきましては、担当医師が緊急手術執刀のため、新患の患者様をお受けできない場合があります。  
 大変ご迷惑をおかけしますが、ご理解くださいますようお願いいたします。

置賜広域病院企業団

**公立置賜南陽病院**

TEL 47-3000(代表)

URL <http://www.okitama-hp.or.jp/> サテライト医療施設